

**Uchwała Nr .....**  
**Rady Miejskiej w Tarnowskich Górach**

**z dnia ..... 2020 r.**

**w sprawie pomników przyrody zlokalizowanych na terenie gminy Tarnowskie Góry**

Na podstawie art. 18 ust. 2 pkt 15 i art. 40 ust. 1 ustawy z dnia 8 marca 1990 r. o samorządzie gminnym (t.j. Dz. U. z 2020 r. poz. 713) oraz art. 44 ust. 1, 2, 3a i art. 45 ustawy z dnia 16 kwietnia 2004 r. o ochronie przyrody (t.j. Dz. U. z 2020 r. poz. 55), w związku z art. 35 ust. 1 ustawy z dnia 23 stycznia 2009 r. o zmianie niektórych ustaw w związku ze zmianami w organizacji i podziale zadań administracji publicznej w województwie (Dz. U. z 2009 r. Nr 92, poz. 753 z późn. zm.), po uzgodnieniu z Regionalnym Dyrektorem Ochrony Środowiska w Katowicach, na wniosek Burmistrza Miasta Tarnowskie Góry

**Rada Miejska w Tarnowskich Górach**  
**uchwała**

§ 1. 1. Określa się następujące pomniki przyrody:

- 1) drzewo gatunku lipa drobnolistna (*Tilia cordata*), którego ochrona została ustanowiona Rozporządzeniem Nr 47/06 Wojewody Śląskiego z dnia 19.08.2006 r. w sprawie ustanowienia pomnika przyrody – drzewa gatunku lipa drobnolistna (*Tilia cordata*) rosnącego na terenie gminy Tarnowskie Góry (Dz. Urz. Woj. Śląskiego Nr 104 z 2006 r. poz. 2916)<sup>1)</sup>,
- 2) grupa 11 drzew gatunku dąb szypułkowy (*Quercus robur*), których ochrona została ustanowiona Orzeczeniem nr 00148 Prezydium Wojewódzkiej Rady Narodowej w Katowicach z 23.10.1958 r., Nr R. L. 13b/30/58,
- 3) drzewo gatunku kasztan jadalny (*Castanea sativa*), którego ochrona została ustanowiona Rozporządzeniem Nr 46/06 Wojewody Śląskiego z dnia 02.08.2006 r. w sprawie ustanowienia pomnika przyrody – drzewa gatunku kasztan jadalny (*Castanea sativa*) rosnącego na terenie gminy Tarnowskie Góry (Dz. Urz. Woj. Śląskiego Nr 98 z 2006 r. poz. 2668)<sup>2)</sup>,
- 4) drzewo gatunku jesion wyniosły (*Fraxinus excelsior*), którego ochrona została ustanowiona Rozporządzeniem Nr 42/06 Wojewody Śląskiego z dnia 27 lipca 2006 r. w sprawie ustanowienia pomnika przyrody – drzewa gatunku jesion wyniosły (*Fraxinus excelsior*) rosnącego na terenie gminy Tarnowskie Góry (Dz. Urz. Woj. Śląskiego Nr 92 z 2006 r. poz. 2539)<sup>3)</sup>,
- 5) głaz narzutowy, którego ochrona została ustanowiona Rozporządzeniem Nr 43/06 Wojewody Śląskiego z dnia 2 sierpnia 2006 r. w sprawie ustanowienia pomnika przyrody – głazu narzutowego zlokalizowanego na terenie gminy Tarnowskie Góry (Dz. Urz. Woj. Śląskiego Nr 98 z 2006 r. poz. 2665)<sup>4)</sup>,
- 6) drzewo gatunku grusza pospolita (*Pyrus communis L.*), którego ochrona została ustanowiona Rozporządzeniem Nr 45/06 Wojewody Śląskiego z dnia 2 sierpnia 2006 r. w sprawie ustanowienia

<sup>1)</sup>Niniejsze rozporządzenie było poprzedzone Orzeczeniem nr 00068 Prezydium Wojewódzkiej Rady Narodowej w Stalinogrodzie z 11.06.1955 r., Nr R.L.13b/21/55,

<sup>2)</sup>Niniejsze rozporządzenie było poprzedzone Orzeczeniem Nr 186 Prezydium Wojewódzkiej Rady Narodowej w Katowicach z 21.05.1960 r, Nr R-OP-b/12/60,

<sup>3)</sup>Niniejsze rozporządzenie było poprzedzone Rozporządzeniem Nr 34/98 Wojewody Katowickiego z 7 grudnia 1998 r. w sprawie wprowadzenia ochrony indywidualnej w drodze uznania za pomniki pojedynczych tworów przyrody ożywionej na terenie gminy Tarnowskie Góry (Dz. U. Woj. Katowickiego z 1998 r. poz. 594),

<sup>4)</sup>Niniejsza uchwała była poprzedzona Orzeczeniem Nr 187 Prezydium Wojewódzkiej Rady Narodowej w Katowicach z 21.05.1960 r, Nr R-OP-b/13/60,

pomnika przyrody – drzewa gatunku grusza pospolita (*Pyrus communis*) rosnącego na terenie gminy Tarnowskie Góry (Dz. Urz. Woj. Śląskiego Nr 98 z 2006 r. poz. 2667)<sup>5)</sup>,

7) drzewo gatunku dąb szypułkowy (*Quercus robur*), którego ochrona została ustanowiona Rozporządzeniem Nr 34/98 Wojewody Katowickiego z dnia 7 grudnia 1998 r. w sprawie wprowadzenia ochrony indywidualnej w drodze uznania za pomniki pojedynczych tworów przyrody ożywionej na terenie gminy Tarnowskie Góry (Dz. Urz. Woj. Katowickiego z 1998 r. Nr 37, poz. 594),

8) drzewo gatunku dąb szypułkowy (*Quercus robur*), którego ochrona została ustanowiona Rozporządzeniem Nr 34/98 Wojewody Katowickiego z dnia 7 grudnia 1998 r. w sprawie wprowadzenia ochrony indywidualnej w drodze uznania za pomniki pojedynczych tworów przyrody ożywionej na terenie gminy Tarnowskie Góry (Dz. Urz. Woj. Katowickiego z 1998 r. Nr 37, poz. 594).

2. Nazwy, wymiary, współrzędne geodezyjne i położenie pomników przyrody, o których mowa w ust. 1, określa załącznik nr 1 do uchwały.

3. Mapy przedstawiające położenie pomników przyrody, o których mowa w ust. 1, stanowią załączniki nr 2 - 9 do uchwały.

§ 2. Szczególnym celem ochrony pomników przyrody, o których mowa w § 1 ust. 1, jest zachowanie wartości przyrodniczych, krajobrazowych, naukowych, historycznych i kulturowych.

§ 3. 1. W stosunku do pomników przyrody, o których mowa w § 1 ust. 1, w ramach czynnej ochrony, ustala się:

- 1) obowiązek monitorowania oznakowania i uzupełnianie jego braków,
- 2) obowiązek monitorowania stanu zdrowotnego pomników przyrody oraz wykonywania prac konserwatorskich i pielęgnacyjnych w ramach zabiegów pielęgnacyjnych oraz w sytuacjach zagrożenia bezpieczeństwa użytkowników nieruchomości, na których rosną bądź nieruchomości sąsiednich,
- 3) wykonywanie działań w celu utrzymania właściwego stanu pomników przyrody i realizacji celów ochrony.

2. Zadania, o których mowa w ust. 1, należą do obowiązków sprawującego nadzór nad pomnikami przyrody.

§ 4. W stosunku do pomników przyrody, o których mowa w § 1 ust. 1, wprowadza się następujące zakazy:

- 1) niszczenia, uszkodzenia lub przekształcania obiektu lub obszaru;
- 2) wykonywania prac ziemnych trwale zniekształcających rzeźbę terenu, z wyjątkiem prac związanych z zabezpieczeniem przeciwpowodziowym albo budową, odbudową, utrzymywaniem, remontem lub naprawą urządzeń wodnych;
- 3) uszkodzenia i zanieczyszczenia gleby;
- 4) dokonywania zmian stosunków wodnych, jeżeli zmiany te nie służą ochronie przyrody albo racjonalnej gospodarce rolnej, leśnej, wodnej lub rybackiej;
- 5) wylewania gnojowicy, z wyjątkiem nawożenia użytkowanych gruntów rolnych;
- 6) zmiany sposobu użytkowania ziemi;
- 7) umieszczania tablic reklamowych.

§ 5. Nadzór nad pomnikami przyrody sprawuje Burmistrz Miasta Tarnowskie Góry.

§ 6. Wykonanie uchwały powierza się Burmistrzowi Miasta Tarnowskie Góry.

§ 7. Uchwała wchodzi w życie po upływie 14 dni od dnia ogłoszenia w Dzienniku Urzędowym Województwa Śląskiego.

Podinspektor  
Karolina Waldman  
Główny Specjalista  
Z-ca Naczelnika  
Wydziału Ochrony Środowiska  
Jolanta Flak  
Renata Bąk

<sup>5)</sup> Niniejsze rozporządzenie było poprzedzone Rozporządzeniem Nr 34/98 Wojewody Katowickiego z 7 grudnia 1998 r. w sprawie wprowadzenia ochrony indywidualnej w drodze uznania za pomniki pojedynczych tworów przyrody ożywionej na terenie gminy Tarnowskie Góry (Dz. Urz. Woj. Katowickiego z 1998 r. poz. 594).

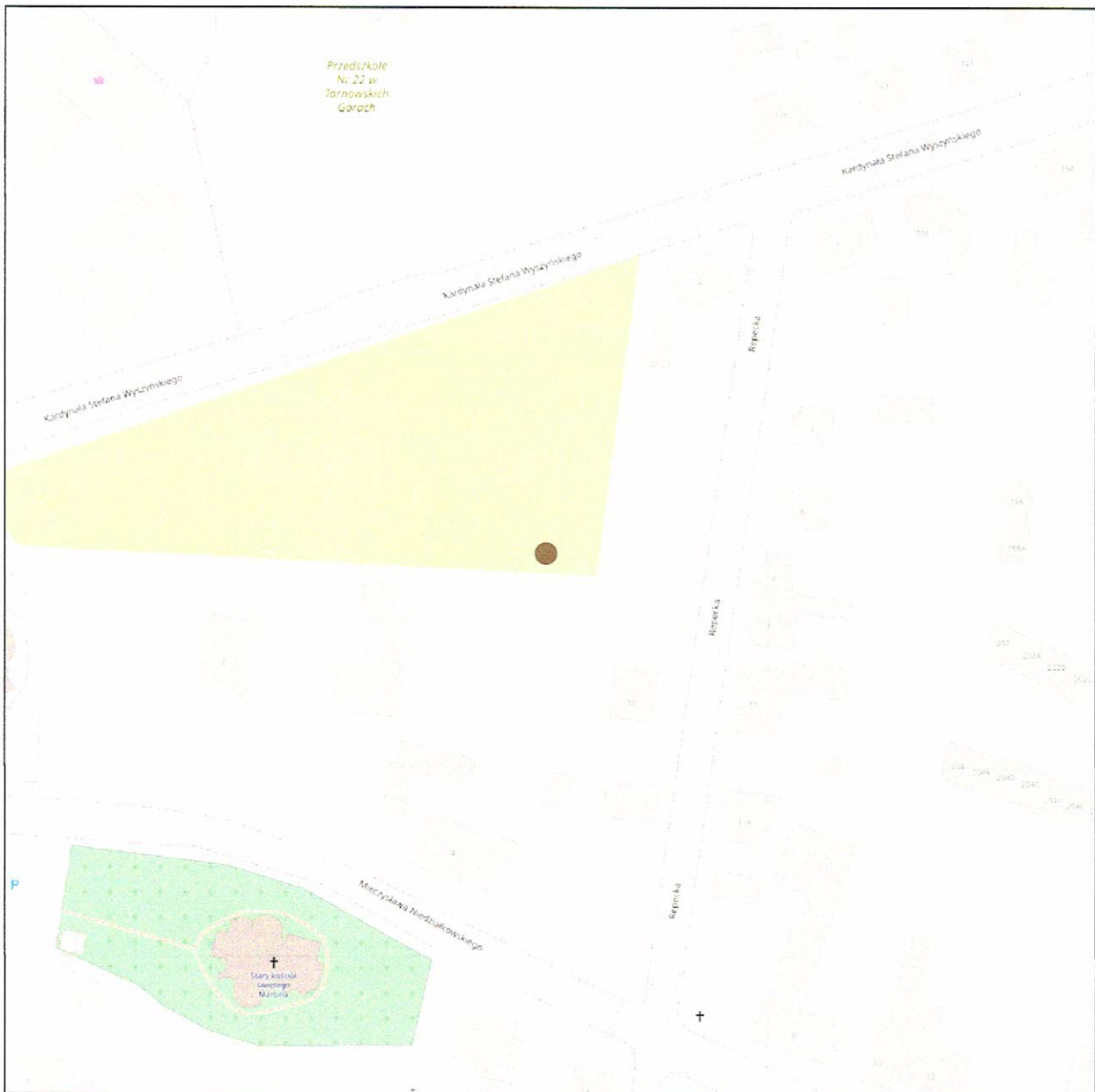
Załącznik Nr 1 do uchwały Nr .....  
Rady Miejskiej w Tarnowskich Górach  
z dnia ..... 2020 r.

Lp.	Objekt poddany ochronie	Nazwa pomnika przyrody nazwa gat. pol., nazwa gat. łac.	Wymiary		Współrzędne geodezyjne zgodnie z GSO, strefa 6	Położenie ulica, nr obrębu geod. nr działki ew. nr załącznika mapowego przedstawiającego położenie pomnika przyrody				
			Wysokość w m	Obwód pnia mierzony na wys. 1,30 m w cm						
1	drzewo	lipa drobnolistna <i>Tilia cordata</i>	20,5	512	285956,72 487335,89	ok. 60 m od ul. Kardynała Stefana Wyszyńskiego w Starych Tarnowicach po S stronie, na wzniesieniu stanowiącym stożkowy gródek rycerski, obręb geod. nr 0032, działka ew. nr 53, załącznik nr 2				
2	grupa drzew	dąb szypułkowy <i>Quercus robur</i>	17,0	483	288608,08 484976,11	w parku otaczającym Pałac w Rybnej przy ul. Powstańców Warszawskich 90, drzewa rosną w jednym rzędzie przy ogrodzeniu na skraju parku od W strony, obręb geod. nr 0033, działka ew. nr 237/21, załącznik nr 3				

3	drzewo	7	dąb szypułkowy <i>Quercus robur</i>	21,0	467	288707,83 484996,89	w ogrodzie plebani parafii św. Mikołaja w Reptach Śląskich ul. Wincentego Witosa 120, obręb geod. nr 0032, działka ew. nr 718/5, załącznik nr 4
		8	dąb szypułkowy <i>Quercus robur</i>	16,0	330	288723,17 484997,80	
		9	dąb szypułkowy <i>Quercus robur</i>	25,0	404	288728,46 484999,39	
		10	dąb szypułkowy <i>Quercus robur</i>	14,0	365	288731,64 484999,92	
		11	dąb szypułkowy <i>Quercus robur</i>	23,0	523	288717,61 485003,36	
4	drzewo		kasztan jadalny <i>Castanea sativa</i>	20,0	860	283839,48 486450,32	na poboczu ul. Staffa, przy posesji ul. Staffa 3, obręb geod. nr 0019, działki ew. nr 2235/18 i 2991/18, załącznik nr 5
5	głaz narzutowy			1,70	650	286128,20 489350,40	na trawniku przy wejściu do Parku Miejskiego przy ul. Kardynała Stefana Wyszyńskiego, obok restauracji „Parkowa”, obręb geod. nr 0004, działka ew. nr 2048/50, załącznik nr 6
6	drzewo		grusza pospolita <i>Pyrus communis L.</i>	13,0	606	292262,77 486760,36	na prywatnej posesji przy ul. Jagodowej 59, obręb geod. nr 0023, działka ew. nr 1257/130, załącznik nr 7

7	drzewo	dąb szypulkowy <i>Quercus robur</i>	27,0	478	293950,06 488078,21	na brzegu małego stawu po E stronie drogi z Pniowca do Mikoleski – przy dawnym rezerwacie przyrody „Dęby Boruszowickie”, obręb geod. nr 0023, działka ew. nr 190/4, załącznik nr 8
8	drzewo	dąb szypulkowy <i>Quercus robur</i>	27,0	370	293923,61 488057,04	przy drodze z Pniowca do Mikoleski ok. 50 m po W stronie drogi na obrzeżu dawnego rezerwatu przyrody „Dęby Boruszowickie”, obręb geod. nr 0023, działka ew. nr 190/3, załącznik nr 9

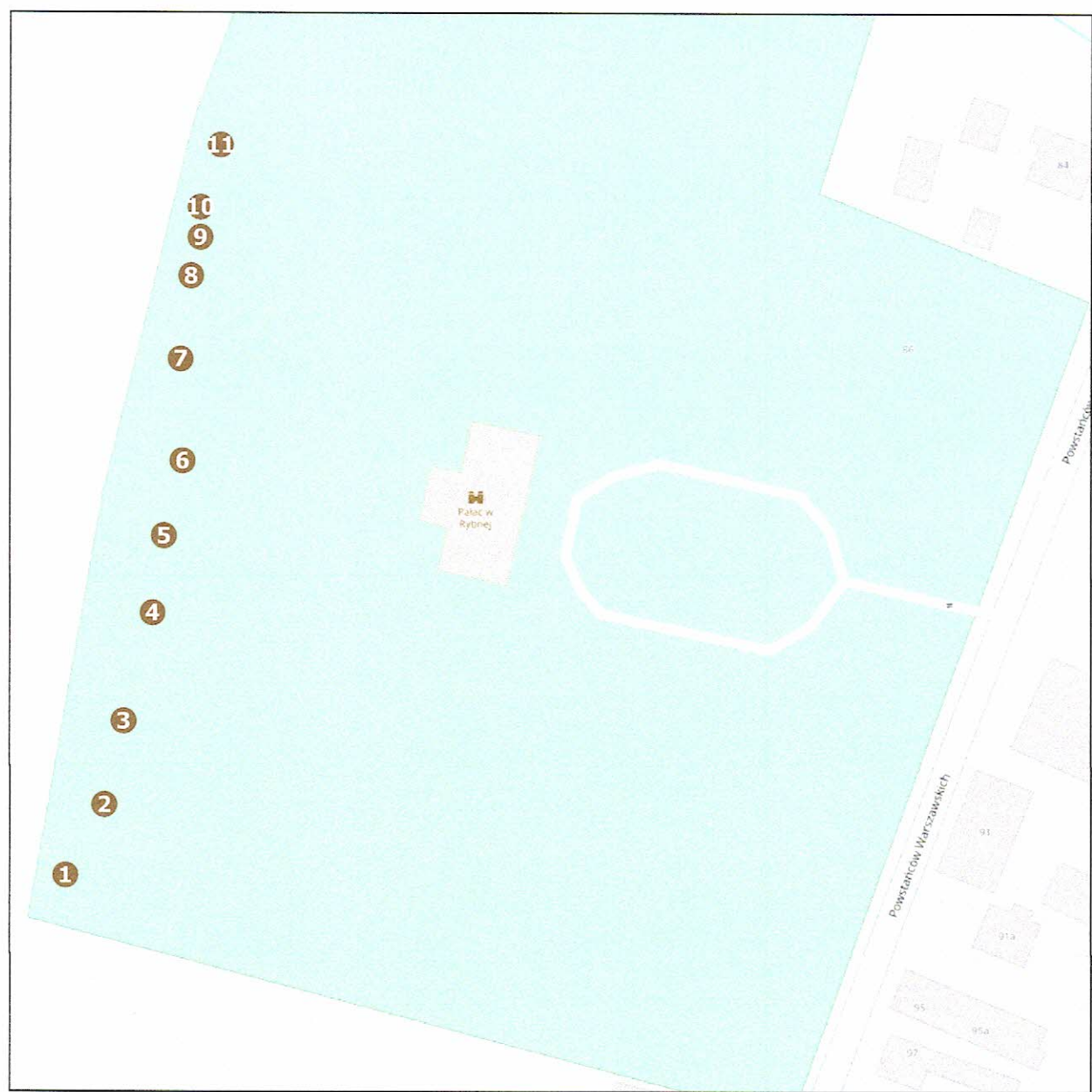
### Położenie pomnika przyrody ul. Kardynała Stefana Wyszyńskiego



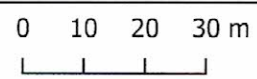
● Pomnik przyrody - lipa drobnolistna



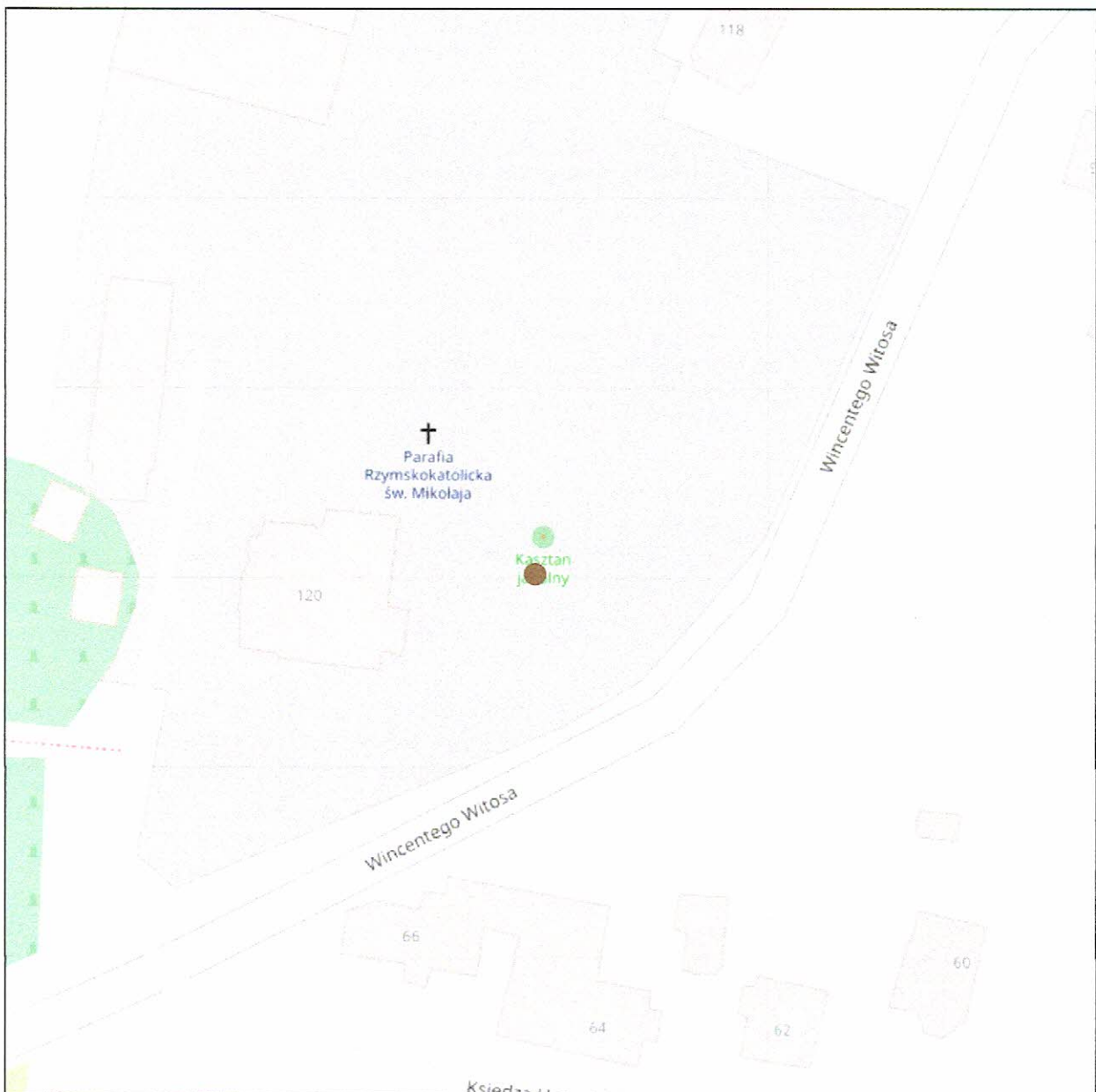
### Położenie pomnika przyrody ul. Powstańców Warszawskich 90



● Pomnik przyrody - grupa drzew (11 szt.)



### Położenie pomnika przyrody ul. Wincentego Witosa 120



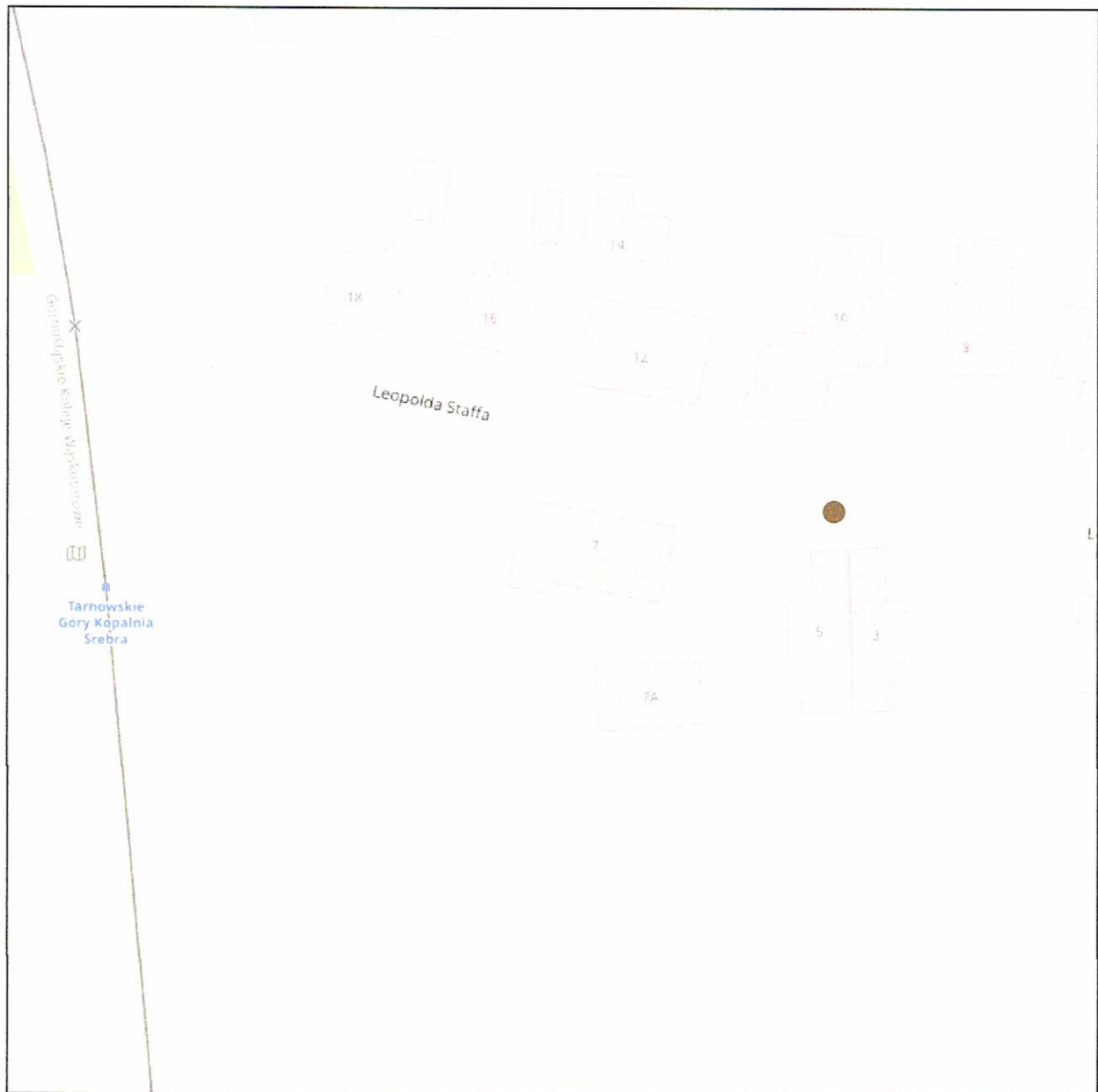
● Pomnik przyrody - kasztan jadalny

0 10 20 30 m





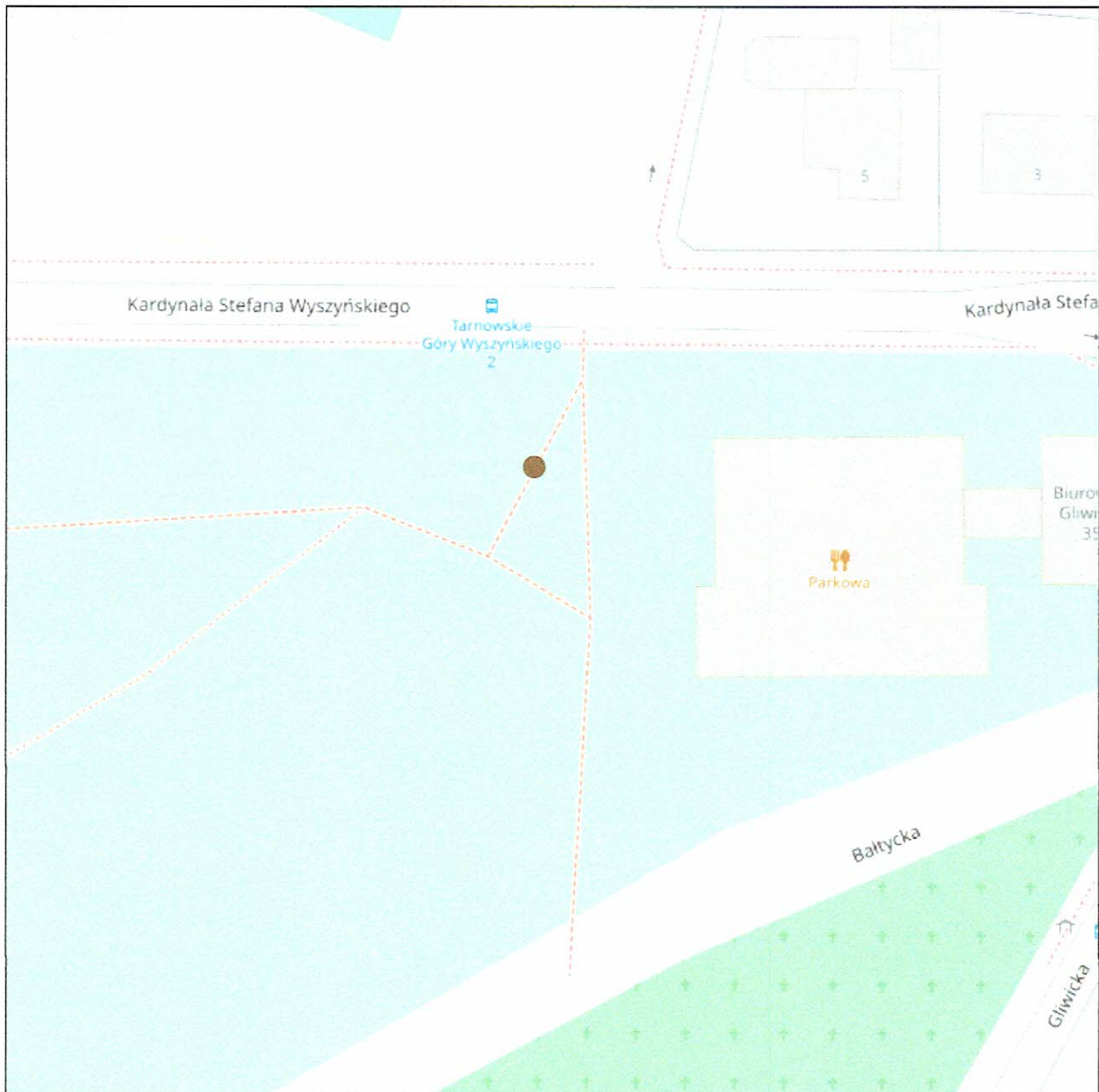
### Położenie pomnika przyrody - ul. Leopolda Staffa 3



● Pomnik przyrody - jesion wyniosły



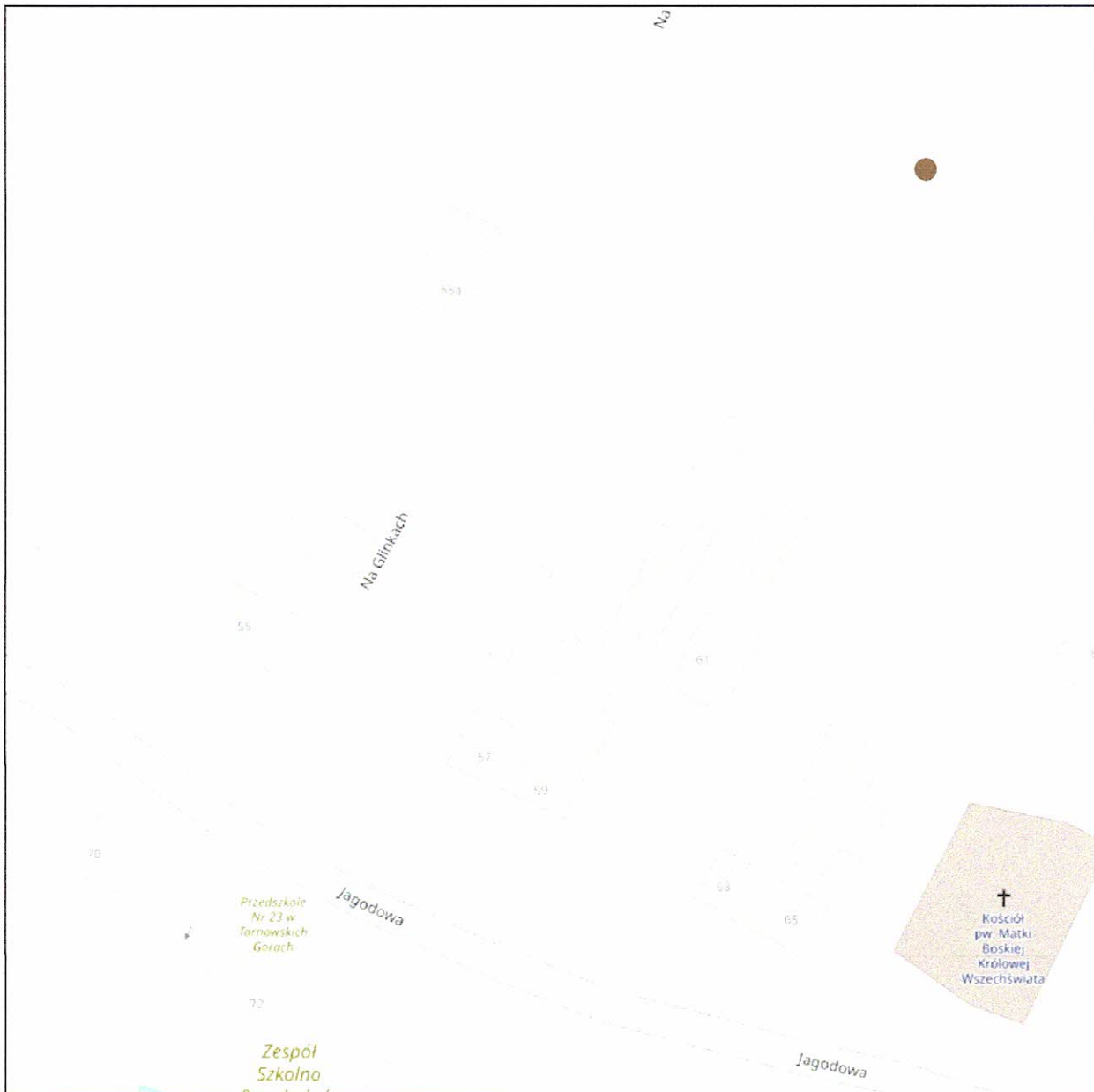
## Położenie pomnika przyrody ul. Kardynała Stefana Wyszyńskiego



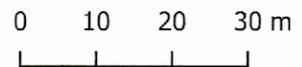
● Pomnik przyrody - glaz narzutowy

0 10 20 30 m

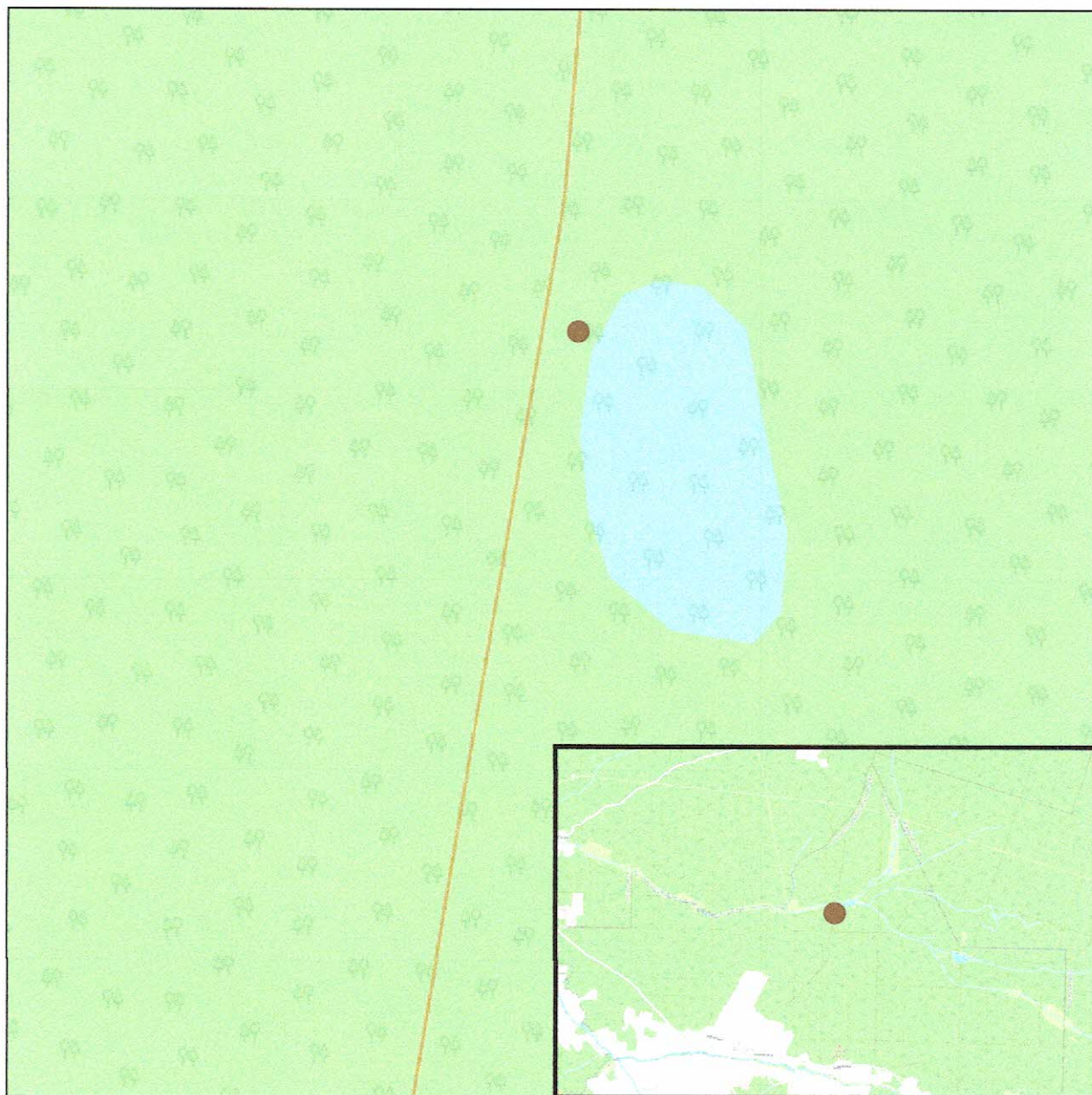
### Położenie pomnika przyrody ul. Jagodowa 59



● Pomnik przyrody - grusza pospolita



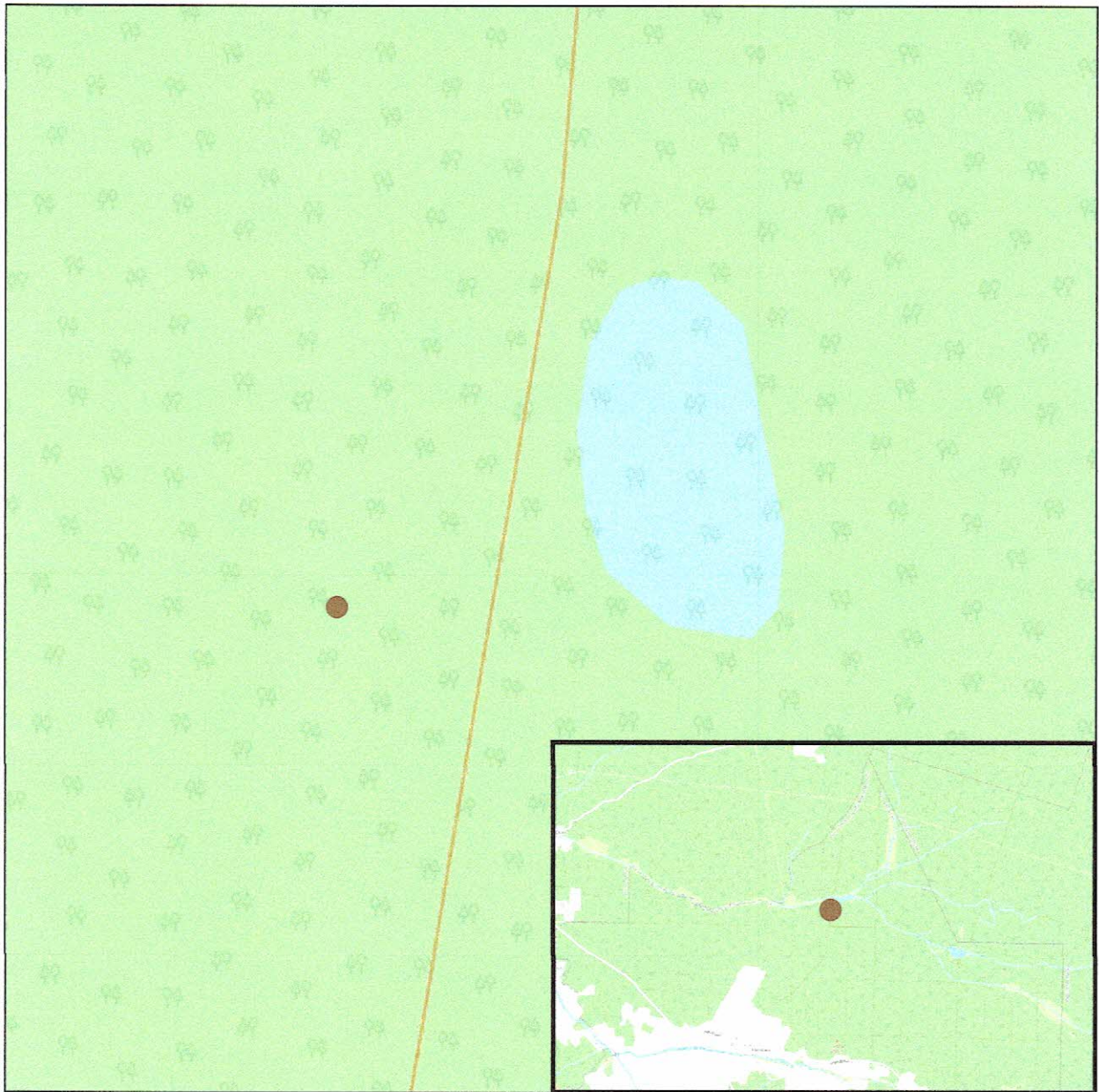
Położenie pomnika przyrody - droga z Pniowca do Mikołeski



● Pomnik przyrody - dąb szypułkowy

0 10 20 30 m

**Położenie pomnika przyrody - droga z Pniowca do Mikołeski**



● Pomnik przyrody - dąb szypułkowy

0 10 20 30 m

## UZASADNIENIE

Podjęcie niniejszej uchwały wynika z konieczności określonej w art. 35 ust. 1 ustawy z dnia 23 stycznia 2009 r. o zmianie niektórych ustaw w związku ze zmianami w organizacji i podziale zadań administracji publicznej w województwie (Dz. U. z 2009 r. Nr 92 poz. 753 z późn. zm.), który nakłada na gminy obowiązek wydania nowych aktów prawnych na podstawie wprowadzonych upoważnień.

Zgodnie z art. 44 ust. 1 ustawy z dnia 16 kwietnia 2004 r. o ochronie przyrody (t.j. Dz. U. z 2020 r. poz. 55) ustanowienie pomnika przyrody, stanowiska dokumentacyjnego, użytku ekologicznego lub zespołu przyrodniczo-krajobrazowego następuje w drodze uchwały rady gminy.

Drzewa oraz głąz narzutowy wymienione w projekcie uchwały zostały objęte ochroną jako pomniki przyrody na podstawie Rozporządzeń Wojewody Śląskiego, które z kolei poprzedzone były orzeczeniami Prezydium Wojewódzkiej Rady Narodowej.

Niniejsza uchwała dokonuje zaktualizowania ogólnych informacji dotyczących poszczególnych pomników przyrody (wymiar, opis tekstowy położenia, wskazanie współrzędnych geodezyjnych położenia, nazwę sprawującego nadzór nad pomnikiem przyrody), zgodnie z § 2 ust. 1 rozporządzenia Ministra Środowiska z dnia 11 września 2012 r. w sprawie centralnego rejestru form ochrony przyrody (Dz. U. Nr 2012 r. poz. 1080).

Uchwała aktualizuje również zakazy w stosunku do pomników przyrody, zgodnie z art. 45 ust. 1 ustawy z dnia 16 kwietnia 2004 r. o ochronie przyrody.

Pomniki przyrody ujęte w uchwale (za wyjątkiem jesionu wyniosłego rosnącego przy ul. Staffa 3 oraz głązu narzutowego znajdującego się w Parku Miejskim) wpisane są do centralnego rejestru form ochrony przyrody prowadzonego przez Generalnego Dyrektora Ochrony Środowiska. Rejestr zostanie uzupełniony o powyższe po wejściu w życie niniejszego aktu prawnego.

Grupa drzew składająca się obecnie z 11 dębów szypułkowych została objęta ochroną na podstawie Orzeczenia nr 00148 o uznaniu za pomnik przyrody PWRN w Katowicach z dnia 23.10.1958 r., które obejmowało ochroną 12 sztuk drzew gatunku dąb szypułkowy. Obecnie grupa drzew stanowiąca pomnik przyrody składa się z 11 drzew, gdyż prawdopodobnie jedno z drzew uległo zniszczeniu, najprawdopodobniej przez siły natury. Nie można jednak określić ram czasowych oraz dokładnych okoliczności, w których to nastąpiło.

Projekt uchwały, zgodnie z art. 44 ust. 3a ustawy z dnia 16 kwietnia 2004 r. o ochronie przyrody podlega uzgodnieniu z Regionalnym Dyrektorem Ochrony Środowiska w Katowicach, który uzgodnił projekt postanowieniem z dnia 24.07.2020 r. znak WPN.623.16.2020.MS.1.

Na podstawie Zarządzenia Nr 921/2020 Burmistrza Miasta Tarnowskie Góry z dnia 05.08.2020 r. w sprawie przeprowadzenia konsultacji projektu uchwały Rady Miejskiej w Tarnowskich Górach w sprawie pomników przyrody zlokalizowanych na terenie gminy Tarnowskie Góry w dniach od 06.08.2020 r. do 12.08.2020 r. przeprowadzono konsultacje z organizacjami pozarządowymi oraz innymi podmiotami prowadzącymi działalność pożytku publicznego, które nie wniosły uwag do projektu uchwały.

Z-ca Naczelnika  
Wydziału Ochrony Środowiska  
  
Jolanta Flak

Główny Specjalista  
  
Danuta Bąk