

**Projekt**

**UCHWAŁA NR .....**  
**RADY MIEJSKIEJ W TARNOWSKICH GÓRACH**

z dnia ..... 2024 r.

**w sprawie ustanowienia pomników przyrody na terenie gminy  
Tarnowskie Góry**

Na podstawie art. 18 ust. 2 pkt 15 i art. 40 ust. 1 ustawy z dnia 8 marca 1990 r. o samorządzie gminnym (t.j. Dz. U. z 2023 r. poz. 40 z późn. zm.) oraz art. 40 ust. 1 i 2, art. 44 ust. 1, 2 oraz art. 45 ustawy z dnia 16 kwietnia 2004 r. o ochronie przyrody (t.j. Dz. U. z 2023 r. poz. 1336 z późn. zm.), po uzgodnieniu z Regionalnym Dyrektorem Ochrony Środowiska w Katowicach, na wniosek Burmistrza Miasta Tarnowskie Góry

**Rada Miejska w Tarnowskich Górach  
uchwala**

**§ 1.** 1. Określa się następujące pomniki przyrody – 16 drzew i jedna grupa drzew:

- 1) 1 drzewo gatunku dąb szypułkowy (*Quercus robur*) w oddziale leśnym 553a, na terenie Leśnictwa Pniowiec Nadleśnictwa Świerklaniec;
- 2) 1 drzewo gatunku dąb szypułkowy (*Quercus robur*) na terenie posesji przy ul. Janasa 9;
- 3) 1 drzewo gatunku kasztanowiec biały (*Aesculus hippocastanum*) w pasie drogowym na skrzyżowaniu ulic Bałtyckiej i Nowej;
- 4) 2 drzewa gatunku buk pospolity (*Fagus sylvatica*) w oddziałach leśnych 601d i 601f, w otulinie rezerwatu Segiet, na terenie Leśnictwa Stolarzowice Nadleśnictwa Brynek;
- 5) 6 drzew gatunku wiąz szypułkowy (*Ulmus laevis*) w pasie drogowym ul. Długiej;
- 6) 1 drzewo gatunku wiąz szypułkowy (*Ulmus laevis*) w pasie drogowym ul. Małej;
- 7) 4 drzewa gatunku buk pospolity (*Fagus sylvatica*) na terenie Parku w Reptach przy ul. Śniadeckiego 1;
- 8) grupa 4 drzew gatunku buk pospolity (*Fagus sylvatica*) na terenie Parku w Reptach przy ul. Śniadeckiego 1.

2. Gatunki, wymiary, współrzędne geodezyjne i położenie pomników przyrody, o których mowa w ust. 1, określa załącznik nr 1 do uchwały.

3. Mapy przedstawiające położenie pomników przyrody, o których mowa w ust. 1, stanowią załączniki nr 2 - 8 do uchwały.

**§ 2.** Szczególnym celem ochrony pomników przyrody, o których mowa w § 1, jest zachowanie wartości przyrodniczych, krajobrazowych, naukowych, historycznych i kulturowych.

**§ 3.** 1. W stosunku do pomników przyrody, o których mowa w § 1, w ramach czynnej ochrony ustala się:

- 1) obowiązek monitorowania oznakowania i uzupełnianie jego braków;
- 2) obowiązek monitorowania stanu zdrowotnego pomników przyrody oraz wykonywania prac konserwatorskich i pielęgnacyjnych w celu zapewnienia bezpieczeństwa użytkowników nieruchomości na których rosną, bądź nieruchomości sąsiednich;
- 3) wykonywanie działań w celu utrzymania właściwego stanu pomników przyrody i realizacji celów ochrony.

2. Zadania, o których mowa w ust. 1, należą do obowiązków sprawującego nadzór nad pomnikami przyrody.

**§ 4.** W stosunku do pomników przyrody, o których mowa w § 1, wprowadza się następujące zakazy:

- 1) niszczenia, uszkodzenia lub przekształcania pomnika przyrody;
- 2) uszkodzenia i zanieczyszczenia gleby;
- 3) umieszczania tablic reklamowych.

**§ 5.** Nadzór nad pomnikami przyrody sprawuje Burmistrz Miasta Tarnowskie Góry.

**§ 6.** Wykonanie uchwały powierza się Burmistrzowi Miasta Tarnowskie Góry.

**§ 7.** Uchwała wchodzi w życie po upływie 14 dni od dnia ogłoszenia w Dzienniku Urzędowym Województwa Śląskiego.

Załącznik Nr 1 do uchwały Nr .....  
 Rady Miejskiej w Tarnowskich Górach  
 z dnia.....2024 r.

Lp.	Obiekt poddany ochronie	Gatunek drzewa  nazwa gat. pol. nazwa gat. łac.	Wymiary		Współrzędne geodezyjne zgodnie z GSO, strefa 6	Położenie ulica nr obrębu geod. nr działki ew. nr załącznika mapowego przedstawiającego położenie pomnika przyrody
			Wysokość w m	Obwód pnia mierzony na wys. 1,30 m w cm		
1	drzewo	dąb szypułkowy <i>Quercus robur</i>	36	500	N 50°30'29.55" E 18°51'36.90"	w oddziale leśnym 553a, na terenie Leśnictwa Pniowiec Nadleśnictwa Świerklaniec, w rejonie Głębockiego Dołu od NE strony, przy granicy miasta obręb 0023 działka ew. nr 8 załącznik nr 2
2	drzewo	dąb szypułkowy <i>Quercus robur</i>	38	397	N 50°26'31.03" E 18°49'06.30"	na terenie posesji przy ul. Janasa 9, za budynkiem przy garażach obręb 0007 działka ew. nr 2959/44 załącznik nr 3
3	drzewo	kasztanowiec biały <i>Aesculus hippocastanum</i>	19	320	N 50°26'02.85" E 18°50'10.59"	w pasie drogowym przy skrzyżowaniu ulic Nowej i Bałtyckiej, w sąsiedztwie kapliczki przydrożnej, obręb 0004 działka ew. nr 1598/212 załącznik nr 4
4	drzewo	Buk pospolity <i>Fagus sylvatica</i>	31	520	N 50°24'45.04" E 18°51'07.71"	w otulinie rezerwatu Segiet, w oddziale leśnym 601d, na terenie Leśnictwa

						Stolarzowice Nadleśnictwa Brynek, na skraju lasu od strony N, na wysokości Hałdy Popłuczkowej obręb 0019 działka ew. nr 400/27 załącznik nr 5
5	drzewo	Buk pospolity <i>Fagus sylvatica</i>	31	370	N 50°24'40.59" E 18°50'54.23"	w otulinie rezerwatu Segiet, w oddziale leśnym 601f, na terenie Leśnictwa Stolarzowice Nadleśnictwa Brynek, przy ścieżce leśnej prowadzącej od ul. Długiej do rezerwatu, w odległości 430 m od ul. Długiej, po E stronie ścieżki, przy srebrnym szlaku obręb 0019 działka ew. nr 400/27 załącznik nr 5
6	drzewo	Wiąz szypułkowy <i>Ulmus laevis</i>	26	340	N 50°24'52.18" E 18°51'10.66"	w pasie drogowym ul. Długiej, po N stronie, pierwsze drzewo od strony Hałdy Popłuczkowej, ok. 110 m od skrzyżowania z ul. Małą na E obręb 0019 działka ew. nr 64 załącznik nr 6
7	drzewo	Wiąz szypułkowy <i>Ulmus laevis</i>	28	310	N 50°24'52.32" E 18°51'09.60"	w pasie drogowym ul. Długiej, po N stronie, drugie drzewo od strony Hałdy Popłuczkowej, ok. 94 m od skrzyżowania z ul. Małą na E obręb 0019 działka ew. nr 64 załącznik nr 6
8	drzewo	Wiąz szypułkowy	27	360	N 50°24'52.65" E 18°51'07.88"	w pasie drogowym ul. Długiej, po N stronie, trzecie drzewo od strony Hałdy

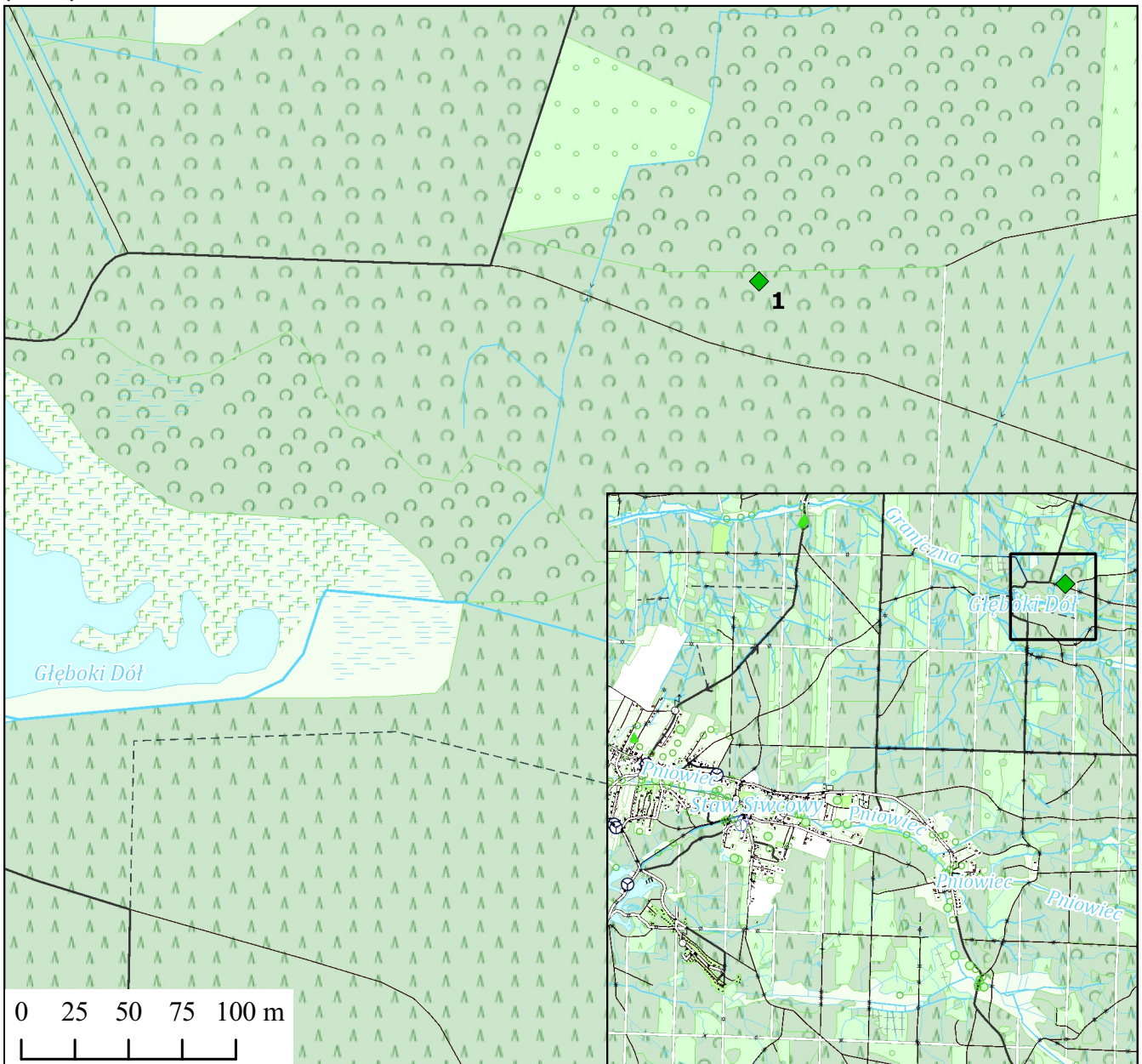
		<i>Ulmus laevis</i>				Popłuczkowej, ok. 50 m od skrzyżowania z ul. Małą na E obręb 0019 działka ew. nr 64 załącznik nr 6
9	drzewo	Wiąz szypułkowy <i>Ulmus laevis</i>	27	270	N 50°24'52.88" E 18°51'07.17"	w pasie drogowym ul. Długiej, po N stronie, czwarte drzewo od strony Hałdy Popłuczkowej, ok. 35 m od skrzyżowania z ul. Małą na E obręb 0019 działka ew. nr 64 załącznik nr 6
10	drzewo	Wiąz szypułkowy <i>Ulmus laevis</i>	26	330	N 50°24'53.09" E 18°51'06.26"	w pasie drogowym ul. Długiej, po N stronie, piąte drzewo od strony Hałdy Popłuczkowej, ok. 20 m od skrzyżowania z ul. Małą na E obręb 0019 działka ew. nr 64 załącznik nr 6
11	drzewo	Wiąz szypułkowy <i>Ulmus laevis</i>	27	350	N 50°24'54.15" E 18°51'05.30"	w pasie drogowym ul. Małej po E stronie, ok. 30 m od ul. Długiej na N obręb 0019 działka ew. nr 60 załącznik nr 6
12	drzewo	Wiąz szypułkowy <i>Ulmus laevis</i>	28	360	N 50°24'53.35" E 18°51'02.99"	w pasie drogowym ul. Długiej, po S stronie, ok. 35 m od skrzyżowania z ul. Małą na W obręb 0019 działka ew. nr 64 załącznik nr 6
13	drzewo	buk pospolity <i>Fagus sylvatica</i>	29	387	N 50°25'52.51" E 18°49'04.72"	Na terenie Parku w Reptach przy ul. Śniadeckiego, przy ścieżce gruntowej w E

						narożniku parku, ok. 95 m na W od ul. Repeckiej i ok. 118 m od muru parku obręb 0032 działka ew. nr 3147/1 załącznik nr 7	
14	drzewo	buk pospolity <i>Fagus sylvatica</i>	30	373	N 50°25'53.77" E 18°49'05.25"	Na terenie Parku w Reptach przy ul. Śniadeckiego, przy ścieżce gruntowej w E narożniku parku, ok. 100 m na W od ul. Repeckiej i ok. 80 m od muru parku obręb 0032 działka ew. nr 3147/1 załącznik nr 7	
15	drzewo	buk pospolity <i>Fagus sylvatica</i>	28	448	N 50°25'56.43" E 18°48'56.51"	na terenie Parku w Reptach przy ul. Śniadeckiego, przy ścieżce gruntowej w E narożniku Parku w Reptach, ok. 290 m na NW od ul. Repeckiej i ok. 90 m od muru parku obręb 0032 działka ew. nr 3147/1 załącznik nr 7	
16	drzewo	buk pospolity <i>Fagus sylvatica</i>	30	406	N 50°25'57.70" E 18°48'51.02"	na terenie Parku w Reptach przy ul. Śniadeckiego, przy ścieżce gruntowej w E narożniku parku, ok. 400 m na NW od ul. Repeckiej i 115 m od muru parku obręb 0032 działka ew. nr 3147/1 załącznik nr 7	
17	grupa drzew	1	Buk pospolity <i>Fagus sylvatica</i>	27	150	N 50°25'52.01 E 18°49'08.63	na terenie Parku w Reptach przy ul. Śniadeckiego, przy ścieżce gruntowej w E narożniku parku, ok. 15 m na W od ul. Repeckiej i ok. 55 m od muru parku obręb 0032
			buk pospolity <i>Fagus sylvatica</i>		144		
			buk pospolity		189		

			<i>Fagus sylvatica</i>				działka ew. nr 3147/1 załącznik nr 8
			buk pospolity <i>Fagus sylvatica</i>		108		
	2		buk pospolity <i>Fagus sylvatica</i>	26	296	N 50°25'52.18 E 18°49'08.77	
			buk pospolity <i>Fagus sylvatica</i>		164		
			buk pospolity <i>Fagus sylvatica</i>	22	187		
			buk pospolity <i>Fagus sylvatica</i>		186		
	3		buk pospolity <i>Fagus sylvatica</i>	12	133	N 50°25'52.36 E 18°49'08.59	
	4		buk pospolity <i>Fagus sylvatica</i>		190	N 50°25'52.23 E 18°49'08.36	
			buk pospolity <i>Fagus sylvatica</i>	27	210		
			buk pospolity <i>Fagus sylvatica</i>		217		



### Położenie pomnika przyrody na terenie Leśnictwa Pniowiec

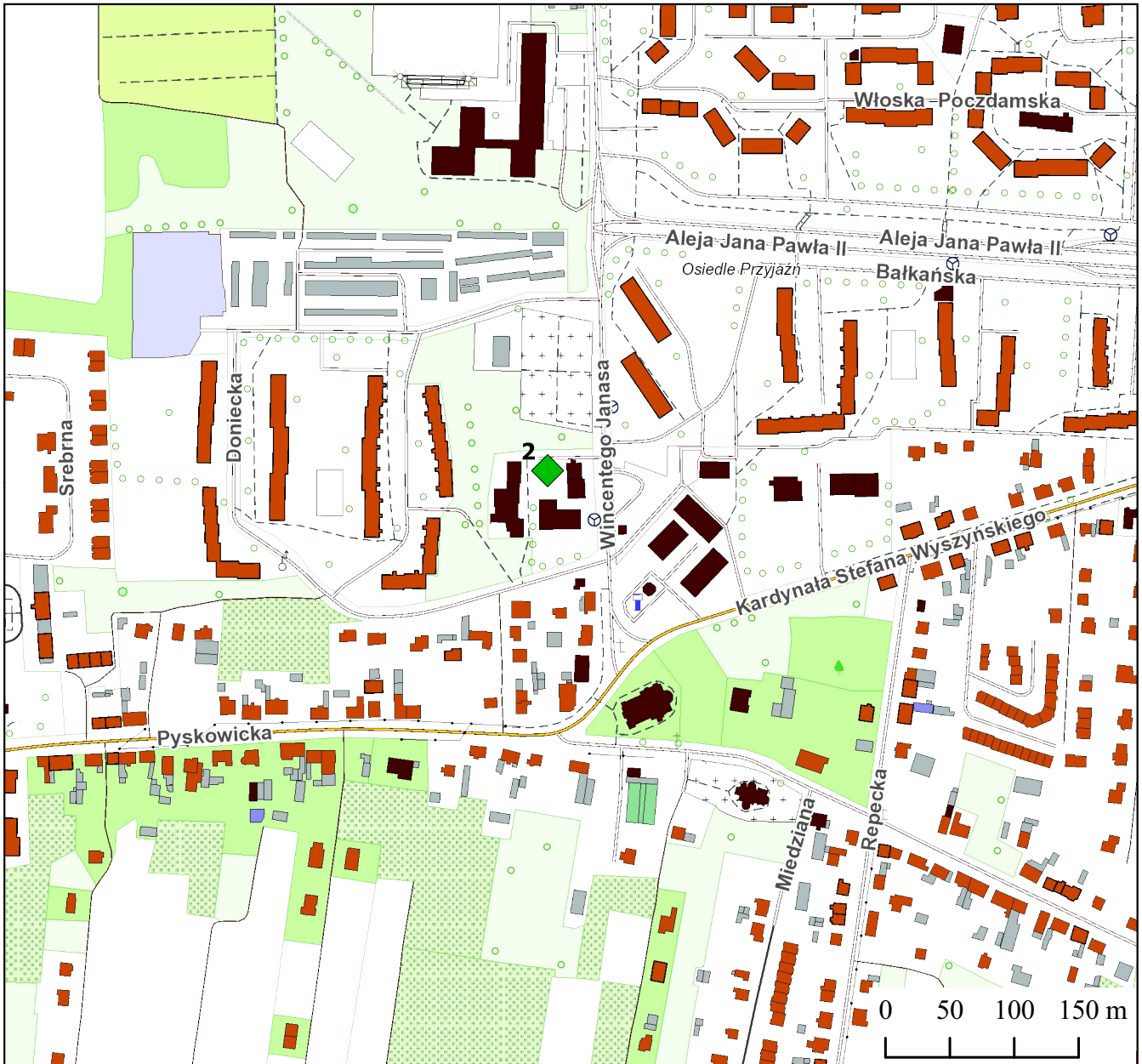


◆ 1 dąb szypułkowy





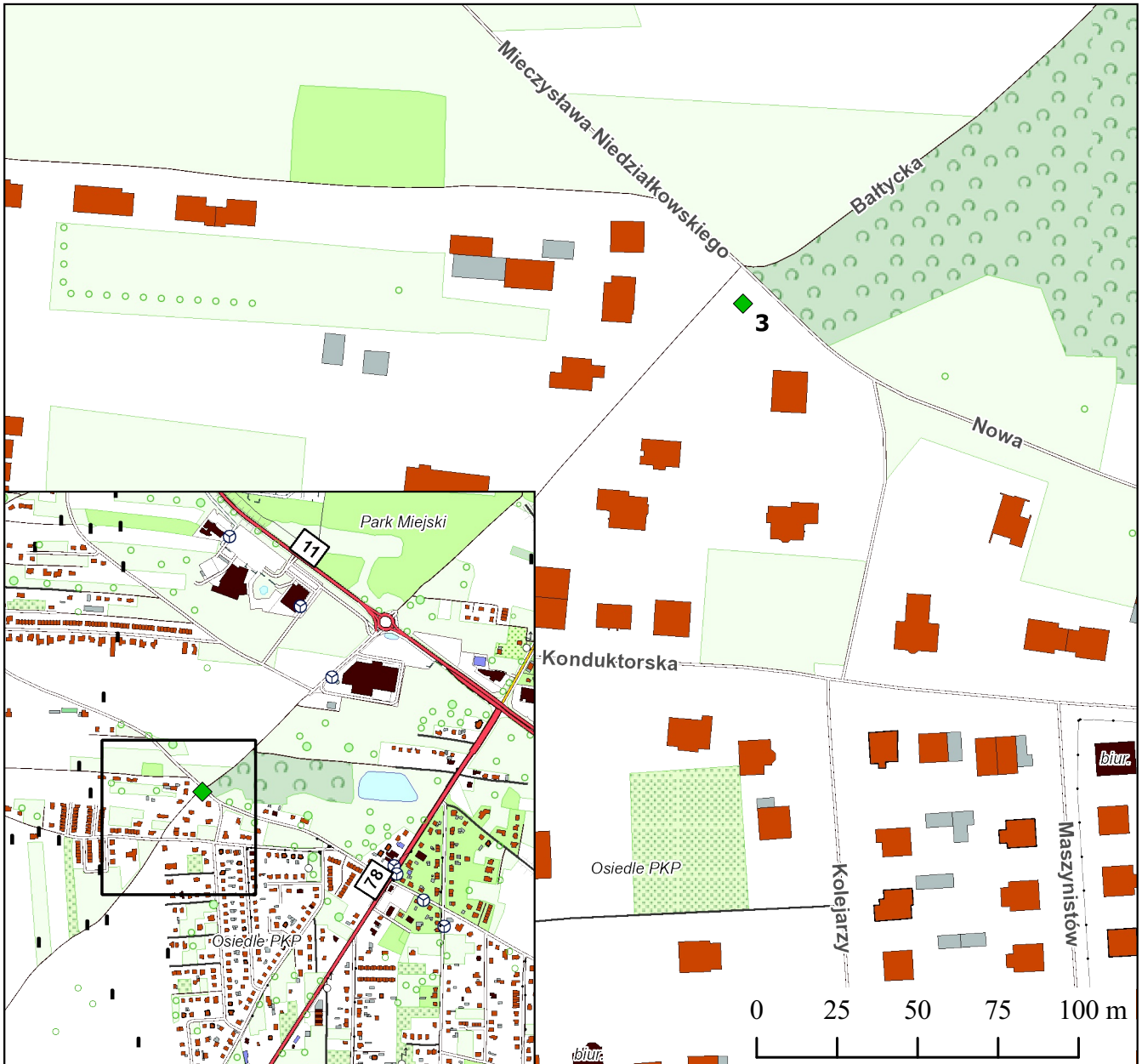
### Położenie pomnika przyrody na terenie posesji przy ul. Janasa 9



◆ 2 dąb szypułkowy



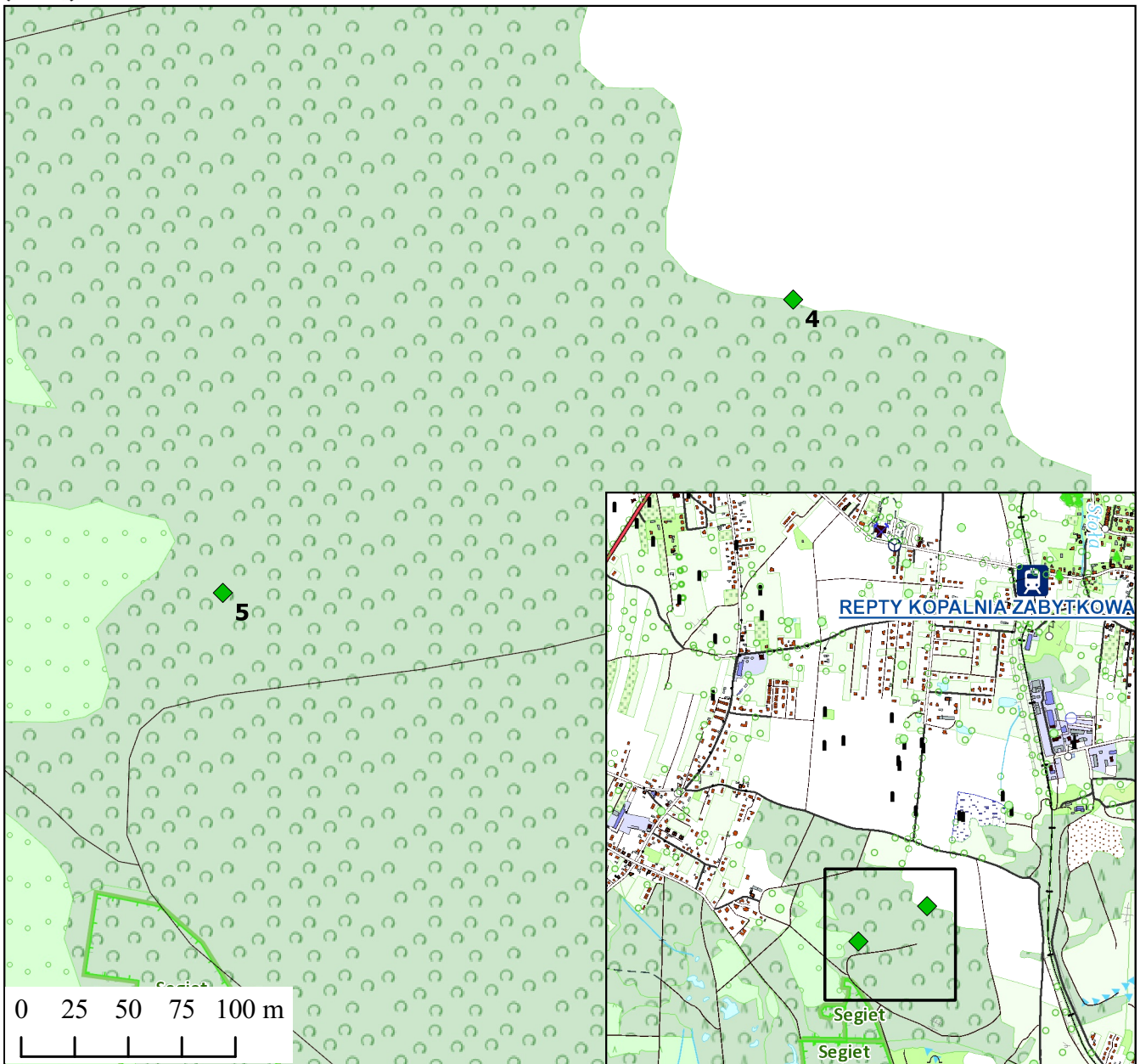
### Położenie pomnika przyrody przy skrzyżowaniu ulic Nowej i Bałtyckiej



◆ 3 kasztanowiec biały



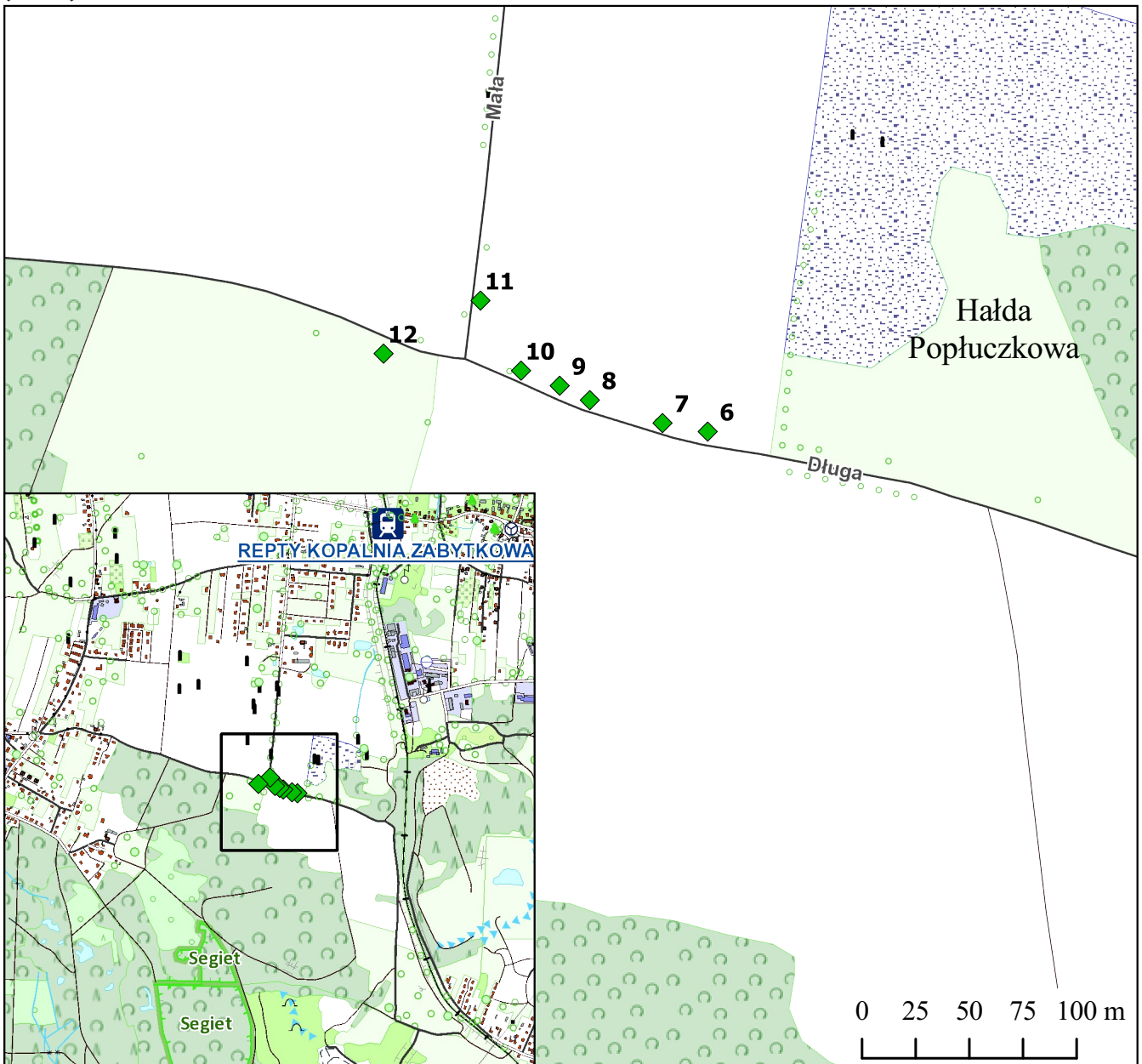
### Położenie pomników przyrody w otulinie rezerwatu Segiet



◆ 4-5 buki pospolite



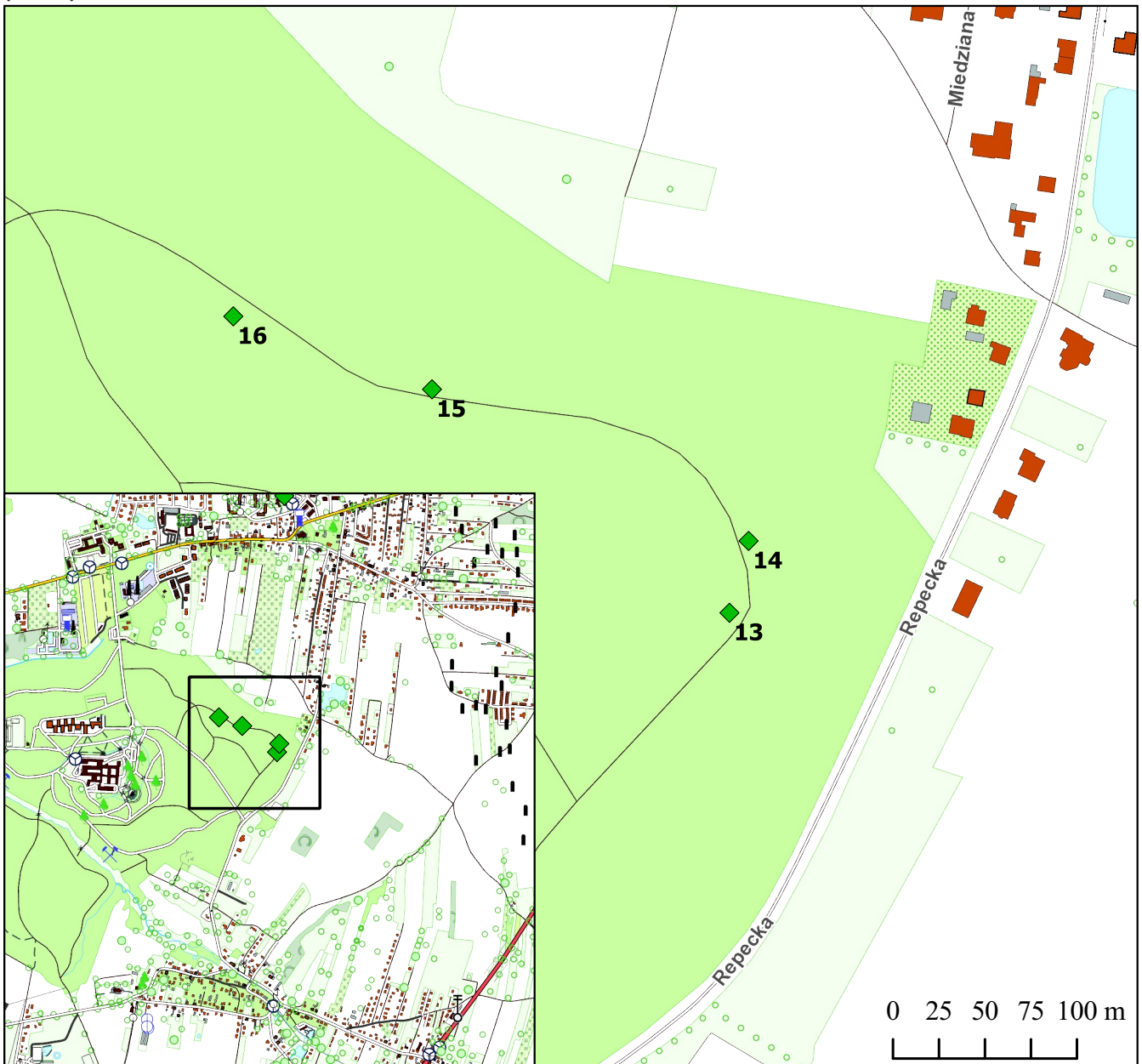
### Położenie pomników przyrody przy ul. Długiej i Małej



◆ 6-12 wiązy szypułkowe



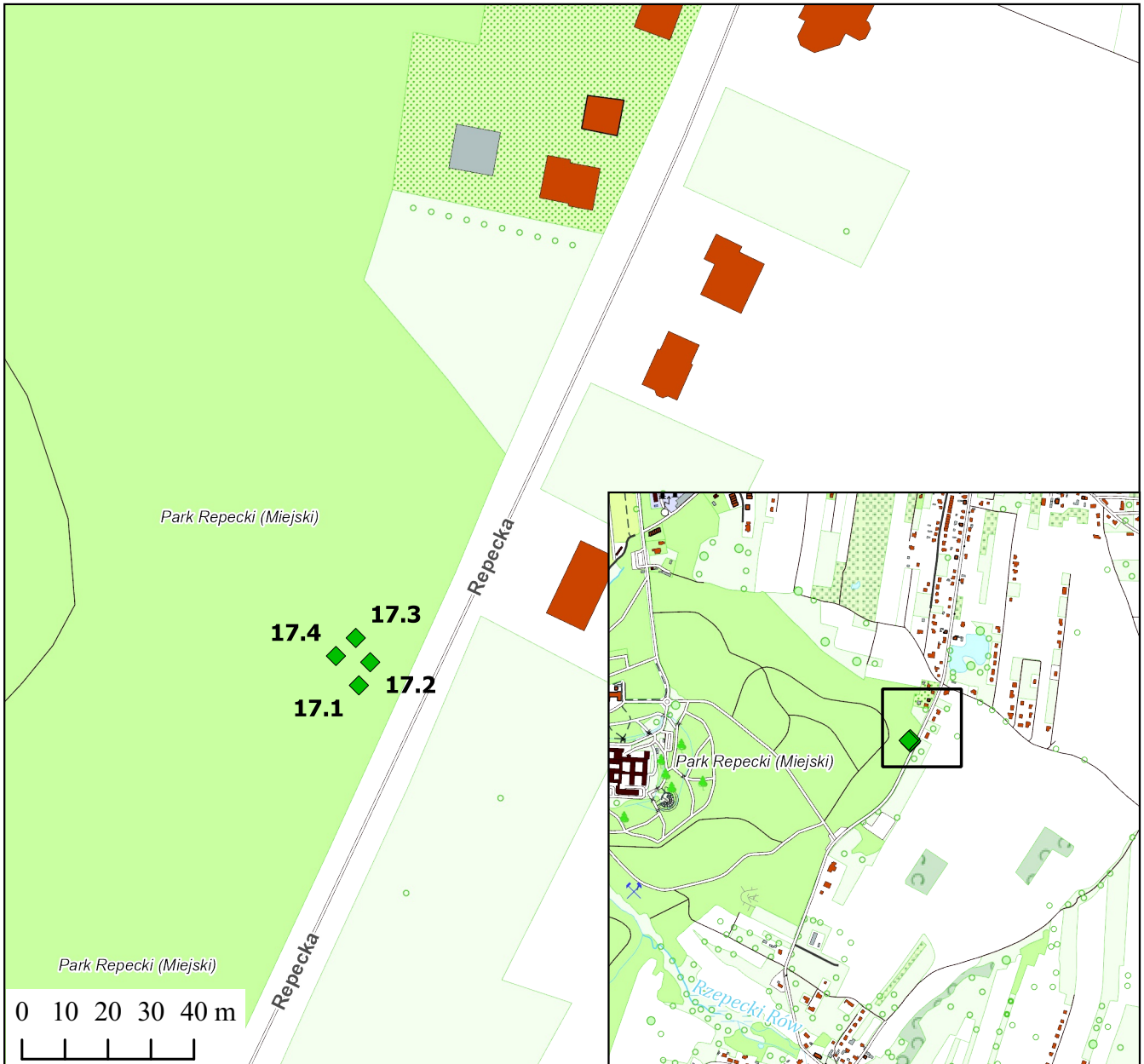
### Położenie pomników przyrody na terenie Parku w Reptach



◆ 13-16 buki pospolite



### Położenie pomnika przyrody grupa drzew na terenie Parku w Reptach



◆ 17 grupa drzew (buki pospolite)

## Uzasadnienie

Zgodnie z art. 44 ust. 1 ustawy z dnia 16 kwietnia 2004 r. o ochronie przyrody (t.j. Dz. U. z 2023 r. poz. 1336 z późn. zm.) ustanowienie pomnika przyrody, stanowiska dokumentacyjnego, użytku ekologicznego lub zespołu przyrodniczo-krajobrazowego następuje w drodze uchwały rady gminy.

Niniejszą uchwałą wprowadza się ochronę tworów przyrody ożywionej – 16 pojedynczych drzew oraz jednej grupy drzew w postaci pomników przyrody.

Drzewa wymienione w § 1 projektu uchwały zostały wybrane przez komisję złożoną z pracowników Wydziału Ochrony Środowiska Urzędu Miejskiego w Tarnowskich Górach spośród wszystkich drzew zgłoszonych przez mieszkańców w akcji „Twój pomnik przyrody” (zgłoszono 52 drzewa). Drzewa wybrane do objęcia ochroną spełniają kryteria wymienione w Rozporządzeniu Ministra Środowiska z dnia 4 grudnia 2017 r. w sprawie kryteriów uznawania tworów przyrody żywej i nieożywionej za pomniki przyrody w zakresie obwodów pni dla poszczególnych gatunków. Drzewa wyróżniają się wśród innych drzew ładnymi pokrojami, są w dobrym stanie zdrowotnym, rosną pojedynczo, w większości są ładnie wyeksponowane, posiadają walory przyrodnicze, krajobrazowe, historyczne i kulturowe.

Jeden pomnik przyrody stanowi grupę drzew gatunku buk pospolity, która wyróżnia się wśród innych drzew tego samego gatunku w skali gminy, ze względu na występowanie w skupisku 4 drzew, w większości wielopniowych – łącznie 12 pni, połączonych systemem korzeniowym, o ładnym pokroju i interesującym wyglądzie.

Proponowane pomniki przyrody - 7 drzew gatunku wiąz szypułkowy - rosną w pasie drogowym ul. Długiej i Małej. Na terenie Parku w Reptach znajdują się proponowane pomniki - buki pospolite – 4 pojedyncze drzewa oraz jedna grupa składająca się z 4 drzew. Drzewo gatunku kasztanowiec biały rośnie w rejonie skrzyżowania ulic Bałtyckiej i Nowej. Jedno drzewo gatunku dąb szypułkowy znajduje się na posesji przy ul. Janasa 9 (za budynkiem MOPS-u).

Trzy spośród zgłoszonych drzew rosną na terenach należących do PGL Lasy Państwowe, w tym 2 drzewa na terenie Nadleśnictwa Brynek i 1 drzewo na terenie Nadleśnictwa Świerklaniec. W związku z powyższymi pismami z dnia 13.10.2023 r. zwrócono się do ww. nadleśnictw o wyrażenie opinii w sprawie objęcia wskazanych drzew ochroną w formie pomników przyrody.

Nadleśnictwo Świerklaniec pismem z 30.10.2023 r. zaopiniowało pozytywnie ustanowienie pomnika przyrody gatunku dąb szypułkowy rosnącego w rejonie Głębokiego Dołu, na terenie Leśnictwa Pniowiec.

Nadleśnictwo Brynek pismem z dnia 8.11.2023 r. zaopiniowało pozytywnie ustanowienie dwóch pomników przyrody (dwa buki pospolite o obwodach pni

370 cm i 520 cm rosnące w otulinie rezerwatu Segiet). Natomiast nie wyraziło zgody na ustanowienie pomnika przyrody w przypadku dębu szypułkowego rosnącego w otulinie rezerwatu przyrody Segiet z powodu nie osiągnięcia przez to drzewo wymaganego, wg rozporządzenia, obwodu pnia mierzonego na wysokości 1,30 m (wg obmiaru nadleśnictwa drzewo posiada 295 cm obwodu pnia).

Projekt niniejszej uchwały, zgodnie z art. 44 ust. 3a ustawy z dnia 16 kwietnia 2004 r. o ochronie przyrody podlega uzgodnieniu z Regionalnym Dyrektorem Ochrony Środowiska w Katowicach, który uzgodnił projekt postanowieniem z dnia 12 marca 2024 r.

Na podstawie Zarządzenia Nr 2899/2024 Burmistrza Miasta Tarnowskie Góry z dnia 11.03.2024 r. w sprawie przeprowadzenia konsultacji projektu uchwały Rady Miejskiej w Tarnowskich Górach w sprawie ustanowienia pomników przyrody na terenie gminy Tarnowskie Góry w dniach od 12.03.2024 r. do 18.03.2024 r. przeprowadzono konsultacje z organizacjami pozarządowymi oraz innymi podmiotami prowadzącymi działalność pożytku publicznego, które nie wniosły uwag do projektu uchwały.