

Uchwała Nr
Rady Miejskiej w Tarnowskich Górach

z dnia 2021 r.

w sprawie pomników przyrody zlokalizowanych na terenie gminy Tarnowskie Góry

Na podstawie art. 18 ust. 2 pkt 15 i art. 40 ust. 1 ustawy z dnia 8 marca 1990 r. o samorządzie gminnym (t.j. Dz. U. z 2021 r. poz. 1372) oraz art. 44 ust. 1, 2, 3, 3a, 4 i art. 45 ustawy z dnia 16 kwietnia 2004 r. o ochronie przyrody (t.j. Dz. U. z 2021 r. poz. 1098), po uzgodnieniu z Regionalnym Dyrektorem Ochrony Środowiska w Katowicach, na wniosek Burmistrza Miasta Tarnowskie Góry

Rada Miejska w Tarnowskich Górach
uchwała

§ 1. 1. Określa się następujące pomniki przyrody – 63 szt. drzew:

- 1) 14 drzew gatunku dąb szypułkowy (*Quercus robur*) na terenie remizy „Liszki”;
- 2) 1 drzewo gatunku olsza czarna (*Alnus glutinosa*) na terenie remizy „Gizionka”;
- 3) 18 drzew gatunku dąb szypułkowy (*Quercus robur*) na terenie remizy „Gizionka”;
- 4) 10 drzew gatunku dąb szypułkowy (*Quercus robur*) na terenie remizy „Brzezina”;
- 5) 5 drzew gatunku jesion wyniosły (*Fraaxinus excelsior*) przy drodze polnej prowadzącej od Pałacu w Rybnej w kierunku źródła „Pródło”;
- 6) 11 drzew gatunku dąb szypułkowy (*Quercus robur*) na terenie remizy „Dąbrowa”;
- 7) 1 drzewo gatunku kasztanowiec biały (*Aesculus hippocastanum*) w otoczeniu Pałacu w Rybnej;
- 8) 1 drzewo gatunku dąb szypułkowy (*Quercus robur*) w otoczeniu Pałacu w Rybnej;
- 9) 2 drzewa gatunku leszczyna turecka (*Corylus colurna*) w otoczeniu posesji przy ul. Ogrodowej 1,

– których ochrona została ustanowiona Uchwałą Nr XXII/207/2000 Rady Miejskiej w Tarnowskich Górach z dnia 15 marca 2000 r. w sprawie: wprowadzenia ochrony indywidualnej w drodze uznania za pomniki przyrody pojedynczych tworów przyrody ożywionej na terenie miasta Tarnowskie Góry i zmieniona Uchwałą Nr LV/657/2010 Rady Miejskiej w Tarnowskich Górach z dnia 28 kwietnia 2010 r. w sprawie zmiany Uchwały Nr XXII/207/2000 Rady Miejskiej w Tarnowskich Górach z dnia 15 marca 2000 r. w sprawie wprowadzenia ochrony indywidualnej w drodze uznania za pomniki przyrody pojedynczych tworów przyrody ożywionej na terenie miasta Tarnowskie Góry.

2. Gatunek, wymiary, współrzędne geodezyjne i położenie pomników przyrody, o których mowa w ust. 1, określa załącznik nr 1 do uchwały.

3. Mapy przedstawiające położenie pomników przyrody, o których mowa w ust. 1, stanowią załączniki nr 3 - 11 do uchwały.

§ 2. 1. Określa się pomnik przyrody żywej pod nazwą „Park Kunszt” stanowiący grupę drzew obejmującą 8 drzew gatunku lipa drobnolistna (*Tilia cordata*) rosnących w rejonie ul. Parkowej, których ochrona została ustanowiona Uchwałą Nr XXXIV/302/2004 Rady Miejskiej w Tarnowskich Górach z dnia 2 grudnia 2004 r. w sprawie uznania za pomniki przyrody skupisko tworów przyrody żywej na terenie miasta Tarnowskie Góry (Dz. Urz. Woj. Śląsk. Nr 3 z 2005 r. poz. 46).

2. Gatunek, wymiary, współrzędne geodezyjne i położenie skupiska 8 drzew stanowiących pomnik przyrody „Park Kunszt”, o którym mowa w ust. 1, określa załącznik nr 2 do uchwały.

3. Mapa przedstawiająca położenie grupy 8 drzew stanowiących pomnik przyrody, o którym mowa w ust. 1, stanowi załącznik nr 12 do uchwały.

§ 3. Szczególnym celem ochrony pomników przyrody, o których mowa w § 1 i 2 jest zachowanie wartości przyrodniczych, krajobrazowych, naukowych, historycznych i kulturowych.

§ 4. 1. W stosunku do pomników przyrody, o których mowa w § 1 i 2 w ramach czynnej ochrony, ustala się:

- 1) obowiązek monitorowania oznakowania i uzupełnianie jego braków;
- 2) obowiązek monitorowania stanu zdrowotnego pomników przyrody oraz wykonywania prac konserwatorskich i pielęgnacyjnych w ramach zabiegów pielęgnacyjnych oraz w sytuacjach zagrożenia bezpieczeństwa użytkowników nieruchomości na których rosną, bądź nieruchomości sąsiednich;
- 3) wykonywanie działań w celu utrzymania właściwego stanu pomników przyrody i realizacji celów ochrony.

2. Zadania, o których mowa w ust. 1, należą do obowiązków sprawującego nadzór nad pomnikami przyrody.

§ 5. W stosunku do pomników przyrody, o których mowa w § 1 i 2 wprowadza się następujące zakazy:

- 1) niszczenia, uszkodzenia lub przekształcania obiektu lub obszaru;
- 2) wykonywania prac ziemnych trwale zniekształcających rzeźbę terenu, z wyjątkiem prac związanych z zabezpieczeniem przeciwpowodziowym albo budową, odbudową, utrzymywaniem, remontem lub naprawą urządzeń wodnych;
- 3) uszkodzenia i zanieczyszczenia gleby;
- 4) dokonywania zmian stosunków wodnych, jeżeli zmiany te nie służą ochronie przyrody albo racjonalnej gospodarce rolnej, leśnej, wodnej lub rybackiej;
- 5) wylewania gnojowicy, z wyjątkiem nawożenia użytkowanych gruntów rolnych;
- 6) zmiany sposobu użytkowania ziemi;
- 7) umieszczania tablic reklamowych.

§ 6. Nadzór nad pomnikami przyrody sprawuje Burmistrz Miasta Tarnowskie Góry.

§ 7. Wykonanie uchwały powierza się Burmistrzowi Miasta Tarnowskie Góry.

§ 8. Uchwała wchodzi w życie po upływie 14 dni od dnia ogłoszenia w Dzienniku Urzędowym Województwa Śląskiego.

Główny Specjalista


Danuta Bąk

Z-ca Naczelnika
Wydziału Ochrony Środowiska


Jolanta Flak

RADCA PRAWNY

Dagmara Kokowska-Śmok

Załącznik do uchwały Nr

Rady Miejskiej w Tarnowskich Górach

z dnia.....2021 r.

Lp.	Objekt poddany ochronie	Gatunek drzewa nazwa gat. pol. nazwa gat. łac.	Wymiary		Współrzędne geodezyjne zgodnie z GSO, strefa 6	Polożenie ulica nr obrębu geod. nr działki ew. nr załącznika mapowego przedstawiającego położenie pomnika przyrody
			Wysokość w m	Obwód pnia mierzony na wys. 1,30 m w cm		
1	drzewo	dąb szypulkowy <i>Quercus robur</i>	26	290	N 50°28'22,5" E 18°46'55,4"	1 m na N od ul. Raclawickiej, na wysokości posesji ul. Raclawicka 49, na terenie remizy „Liszki” obręb 0033, działka ew. nr 2338/4, załącznik nr 3
2	drzewo	dąb szypulkowy <i>Quercus robur</i>	27	295	N 50°28'30,2" E 18°47'08,6"	przy NE granicy remizy „Liszki” w alei dębów, 60 m na NW od drogi leśnej przecinającej remizę „Liszki”, biegnącej na N od ul. Raclawickiej obręb 0033, działka ew. nr 2338/4, załącznik nr 4
3	drzewo	dąb szypulkowy <i>Quercus robur</i>	22	276	N 50°28'32,2" E 18°46'55,1"	w NW narożniku remizy „Liszki”, 30 m na W od Potoku R-5 – na obrzeżu terasy zalewowej obręb 0033, działka ew. nr 2338/4, załącznik nr 4
4	drzewo	dąb szypulkowy <i>Quercus robur</i>	21	269	N 50°28'32,2" E 18°46'56,7"	w NW narożniku remizy „Liszki”, 20 m na W od Potoku R-5 – na obrzeżu terasy zalewowej obręb 0033, działka ew. nr 2338/4, załącznik nr 4

5	drzewo	dąb szypułkowy <i>Quercus robur</i>	21	303	N 50°28'32,0" E 18°46'56,6"	w NW narożniku remizy „Liszki”, 20 m na W od Potoku R-5 – na obrzeżu terasy zalewowej obręb 0033, działka ew. nr 2338/4, załącznik nr 4
6	drzewo	dąb szypułkowy <i>Quercus robur</i>	24	310	N 50°28'29,2" E 18°47'09,2"	przy NE granicy remizy „Liszki” w alei dębów. 30 m na NW od drogi leśnej przecinającej remizę „Liszki”, biegnącej na N od ul. Raclawickiej obręb 0033, działka ew. nr 2338/4, załącznik nr 4
7	drzewo	dąb szypułkowy <i>Quercus robur</i>	29	310	N 50°28'28,9" E 18°47'09,5"	przy NE granicy remizy „Liszki” w alei dębów. 10 m na NW od drogi leśnej przecinającej remizę „Liszki”, biegnącej na N od ul. Raclawickiej obręb 0033, działka ew. nr 2338/4, załącznik nr 4
8	drzewo	dąb szypułkowy <i>Quercus robur</i>	27	266	N 50°28'19,5" E 18°47'08,2"	20 m na N od ul. Raclawickiej, na wysokości posesji ul. Raclawicka 35, na terenie remizy „Liszki” obręb 0033, działka ew. nr 2338/4, załącznik nr 3
9	drzewo	dąb szypułkowy <i>Quercus robur</i>	26	271	N 50°28'19,1" E 18°47'08,7"	20 m na N od ul. Raclawickiej, na wysokości posesji ul. Raclawicka 35, na terenie remizy „Liszki” obręb 0033, działka ew. nr 2338/4, załącznik nr 3
10	drzewo	dąb szypułkowy <i>Quercus robur</i>	30	288	N 50°28'20,3" E 18°47'06,8"	40 m na N od ul. Raclawickiej, na terenie remizy „Liszki” obręb 0033, działka ew. nr 2338/4, załącznik nr 3
11	drzewo	dąb szypułkowy <i>Quercus robur</i>	26	278	N 50°28'21,0" E 18°47'05,5"	50 m na N od ul. Raclawickiej, na terenie remizy „Liszki” obręb 0033, działka ew. nr 2338/4, załącznik nr 3

12	drzewo	dąb szypułkowy <i>Quercus robur</i>	24	301	N 50°28'23,1" E 18°47'02,1"	20 m na W od drogi leśnej przecinającej remizę, biegnącej na N od ul. Raclawickiej, na terenie remizy „Liszki” obręb 0033, działka ew. nr 2338/4 załącznik nr 3
13	drzewo	dąb szypułkowy <i>Quercus robur</i>	24	304	N 50°28'20,1" E 18°47'06,0"	30 m na N od ul. Raclawickiej, na terenie remizy „Liszki” obręb 0033, działka ew. nr 2338/4, załącznik nr 3
14	drzewo	dąb szypułkowy <i>Quercus robur</i>	29	288	N 50°28'20,7" E 18°47'05,7"	40 m na N od ul. Raclawickiej, na terenie remizy „Liszki” obręb 0033, działka ew. nr 2338/4, załącznik nr 3
15	drzewo	olsza czarna <i>Alnus glutinosa</i>	21	276	N 50°27'18,4" E 18°46'53,8"	w SE narożniku remizy „Gizionka” obręb 0033, działka ew. nr 28, załącznik nr 5
16	drzewo	dąb szypułkowy <i>Quercus robur</i>	26	320	N 50°27'34,2" E 18°46'47,7"	na E skraju remizy „Gizionka”, 20 m od Potoku R-5 obręb 0033, działka ew. nr 28, załącznik nr 6
17	drzewo	dąb szypułkowy <i>Quercus robur</i>	21	334	N 50°27'35,7" E 18°46'44,8"	na E skraju remizy „Gizionka”, 20 m od Potoku R-5 obręb 0033, działka ew. nr 28, załącznik nr 6
18	drzewo	dąb szypułkowy <i>Quercus robur</i>	26	267	N 50°27'20,3" E 18°46'47,3"	25 m na N od S granicy remizy „Gizionka”, 130 m na W od E granicy remizy obręb 0033, działka ew. nr 28, załącznik nr 5
19	drzewo	dąb szypułkowy <i>Quercus robur</i>	27	310	N 50°27'23,1" E 18°46'55,1"	na E skraju remizy „Gizionka”, 160 m na N od S granicy remizy obręb 0033, działka ew. nr 28, załącznik nr 5

20	drzewo	dąb szypułkowy <i>Quercus robur</i>	28	272	N 50°27'18,7" E 18°46'53,4"	15 m na N od S granicy remizy „Gizionka”, obrzeb 0033, działka ew. nr 28, załącznik nr 5
21	drzewo	dąb szypułkowy <i>Quercus robur</i>	23	290	N 50°27'19,9" E 18°46'54,1"	na E skrajną remizy „Gizionka”, 60 m na N od S granicy remizy obrzeb 0033, działka ew. nr 28, załącznik nr 5
22	drzewo	dąb szypułkowy <i>Quercus robur</i>	27	302	N 50°27'18,9" E 18°46'53,4"	25 m na N od S granicy remizy „Gizionka”, 25 m na N od S granicy remizy obrzeb 0033, działka ew. nr 28, załącznik nr 5
23	drzewo	dąb szypułkowy <i>Quercus robur</i>	28	333	N 50°27'18,9" E 18°46'53,7"	na E skrajną remizy „Gizionka”, 25 m na N od S granicy remizy obrzeb 0033, działka ew. nr 28 załącznik nr 5
24	drzewo	dąb szypułkowy <i>Quercus robur</i>	28	268	N 50°27'19,7" E 18°46'52,8"	30 m na N od S granicy remizy, 30 m na W od E granicy remizy „Gizionka” obrzeb 0033, działka ew. nr 28, załącznik nr 5
25	drzewo	dąb szypułkowy <i>Quercus robur</i>	26	333	N 50°27'19,3" E 18°46'50,6"	na S skrajną remizy „Gizionka”, 40 m na W od E granicy remizy obrzeb 0033, działka ew. nr 28, załącznik nr 5
26	drzewo	dąb szypułkowy <i>Quercus robur</i>	27	310	N 50°27'18,7" E 18°46'52,8"	15 m na N od S granicy remizy „Gizionka”, 30 m na W od E granicy remizy obrzeb 0033, działka ew. nr 28, załącznik nr 5

27	drzewo	dąb szypulkowy <i>Quercus robur</i>	28	290	N 50°27'19,3" E 18°46'50,2"	na S skraju remizy „Gizionka”, 100 m na W od E granicy remizy obręb 0033, działka ew. nr 28, załącznik nr 5
28	drzewo	dąb szypulkowy <i>Quercus robur</i>	26	277	N 50°27'20,6" E 18°46'48,4"	20 m na N od S granicy remizy „Gizionka”, 110 m na W od E granicy remizy obręb 0033, działka ew. nr 28, załącznik nr 5
29	drzewo	dąb szypulkowy <i>Quercus robur</i>	26	333	N 50°27'20,1" E 18°46'46,8"	na S skraju remizy „Gizionka”, 160 m na W od E granicy remizy obręb 0033, działka ew. nr 28, załącznik nr 5
30	drzewo	dąb szypulkowy <i>Quercus robur</i>	25	322	N 50°27'27,7" E 18°46'41,6"	w odległości 55 m na E od W granicy remizy „Gizionka” obręb 0033, działka ew. nr 28, załącznik nr 6
31	drzewo	dąb szypulkowy <i>Quercus robur</i>	26	348	N 50°27'37,4" E 18°46'34,2"	na W skraju remizy „Gizionka”, 100 m na S od N granicy remizy obręb 0033, działka ew. nr 28, załącznik nr 6
32	drzewo	dąb szypulkowy <i>Quercus robur</i>	26	310	N 50°27'36,0" E 18°46'34,7"	na W skraju remizy „Gizionka”, 130 m na S od N granicy remizy obręb 0033, działka ew. nr 28, załącznik nr 6
33	drzewo	dąb szypulkowy <i>Quercus robur</i>	26	321	N 50°27'40,7" E 18°46'33,3"	w NW narożniku remizy „Gizionka” obręb 0033, działka ew. nr 28, załącznik nr 6

34	drzewo	dąb szypułkowy <i>Quercus robur</i>	27	298	N 50°28'16,5" E 18°46'37,3"	10 m na E od W skrajaju remizy „Brzezina” obręb 0033, działka ew. nr 2338/4, załącznik nr 7
35	drzewo	dąb szypułkowy <i>Quercus robur</i>	24	268	N 50°28'13,6" E 18°46'41,8"	13 m na E od W skrajaju remizy „Brzezina” obręb 0033, działka ew. nr 2338/4, załącznik nr 7
36	drzewo	dąb szypułkowy <i>Quercus robur</i>	26	353	N 50°28'13,6" E 18°46'41,3"	5 m na E od W skrajaju remizy „Brzezina” obręb 0033, działka ew. nr 2338/4, załącznik nr 7
37	drzewo	dąb szypułkowy <i>Quercus robur</i>	24	279	N 50°28'18,0" E 18°46'36,0"	na NW skrajaju remizy „Brzezina”, 10 m na S od Potoku R-6 obręb 0033, działka ew. nr 2338/4, załącznik nr 7
38	drzewo	dąb szypułkowy <i>Quercus robur</i>	22	328	N 50°28'18,5" E 18°46'40,3"	w NE narożniku remizy „Brzezina” i 25 m na S od Potoku R-6 obręb 0033, działka ew. nr 2338/4, załącznik nr 7
39	drzewo	dąb szypułkowy <i>Quercus robur</i>	28	314	N 50°28'18,2" E 18°46'40,1"	25 m od NE narożnika remizy „Brzezina” i 30 m na S od Potoku R-6 obręb 0033, działka ew. nr 2338/4, załącznik nr 7
40	drzewo	dąb szypułkowy <i>Quercus robur</i>	30	276	N 50°28'17,6" E 18°46'39,6"	40 m od NE narożnika remizy „Brzezina”, 50 m na S od Potoku R-6 obręb 0033, działka ew. nr 2338/4, załącznik nr 7
41	drzewo	dąb szypułkowy <i>Quercus robur</i>	24	298	N 50°28'19,5" E 18°46'37,0"	na S granicy lasu, w odległości 25 m na N od Potoku R-6, naprzeciwko remizy „Brzezina” obręb 0033, działka ew. nr 2338/4, załącznik nr 7

42	drzewo	dąb szypulkowy <i>Quercus robur</i>	30	290	N 50°28'21,0" E 18°46'40,5"	25 m na W od Potoku R-6, naprzeciwko remizy „Brzeźina”, obręb 0033, działka ew. nr 2338/4, załącznik nr 7
43	drzewo	dąb szypulkowy <i>Quercus robur</i>	32	300	N 50°28'23,1" E 18°46'43,7"	w rozwidleniu Potoków R-6 i R-5, 15 m na E od Potoku R-6 i 25 m na W od Potoku R-5 obręb 0033, działka ew. nr 2338/4, załącznik nr 7
44	drzewo	jesion wyniosły <i>Fraxinus excelsior</i>	18	240	N 50°28'00,9" E 18°47'08,7"	po N stronie drogi gruntowej przy Pałacu w Rybnej prowadzącej od ul. Powstańców Warszawskich obręb geod. nr 0033, działka ew. nr 131/8, załącznik nr 8
45	drzewo	jesion wyniosły <i>Fraxinus excelsior</i>	22	338	N 50°28'00,5" E 18°47'11,0"	po N stronie drogi gruntowej przy Pałacu w Rybnej prowadzącej od ul. Powstańców Warszawskich obręb geod. nr 0033, działka ew. nr 131/8, załącznik nr 8
46	drzewo	jesion wyniosły <i>Fraxinus excelsior</i>	24	350	N 50°28'00,3" E 18°47'13,7"	po N stronie drogi gruntowej przy Pałacu w Rybnej prowadzącej od ul. Powstańców Warszawskich obręb geod. nr 0033, działka ew. nr 131/8, załącznik nr 8
47	drzewo	jesion wyniosły <i>Fraxinus excelsior</i>	22	277	N 50°27'59,3" E 18°47'18,2"	po N stronie drogi gruntowej przy Pałacu w Rybnej prowadzącej od ul. Powstańców Warszawskich obręb geod. nr 0033, działka ew. nr 131/8, załącznik nr 8
48	drzewo	jesion wyniosły <i>Fraxinus excelsior</i>	23	260	N 50°27'59,1" E 18°47'19,1"	po N stronie drogi gruntowej przy Pałacu w Rybnej prowadzącej od ul. Powstańców Warszawskich obręb geod. nr 0033, działka ew. nr 131/8, załącznik nr 8

49	drzewo	dąb szypułkowy <i>Quercus robur</i>	23	308	N 50°27'49,3" E 18°46'30,8"	na W skraju remizy „Dąbrowa” obręb 0033, działka ew. nr 17, załącznik nr 9
50	drzewo	dąb szypułkowy <i>Quercus robur</i>	23	292	N 50°27'53,8" E 18°46'27,3"	na W skraju remizy „Dąbrowa” obręb 0033, działka ew. nr 17, załącznik nr 9
51	drzewo	dąb szypułkowy <i>Quercus robur</i>	21	284	N 50°27'49,3" E 18°46'22,8"	na W skraju remizy „Dąbrowa” obręb 0033, działka ew. nr 17, załącznik nr 9
52	drzewo	dąb szypułkowy <i>Quercus robur</i>	27	315	N 50°27'50,2" E 18°46'30,1"	na W skraju remizy „Dąbrowa” obręb 0033, działka ew. nr 17, załącznik nr 9
53	drzewo	dąb szypułkowy <i>Quercus robur</i>	25	303	N 50°27'55,9" E 18°46'24,6"	na W skraju remizy „Dąbrowa” obręb 0033, działka ew. nr 17, załącznik nr 9
54	drzewo	dąb szypułkowy <i>Quercus robur</i>	21	302	N 50°27'46,9" E 18°46'32,2"	w SE narożniku remizy „Dąbrowa”, obręb 0033, działka ew. nr 17, załącznik nr 9
55	drzewo	dąb szypułkowy <i>Quercus robur</i>	24	281	N 50°27'48,1" E 18°46'36,9"	na SE skraju remizy „Dąbrowa”, 100 m na E od SW narożnika remizy obręb 0033, działka ew. nr 17, załącznik nr 9
56	drzewo	dąb szypułkowy <i>Quercus robur</i>	27	312	N 50°27'47,6" E 18°46'35,0"	na SE skraju remizy „Dąbrowa”, 70 m na E od SW narożnika remizy obręb 0033, działka ew. nr 17, załącznik nr 9

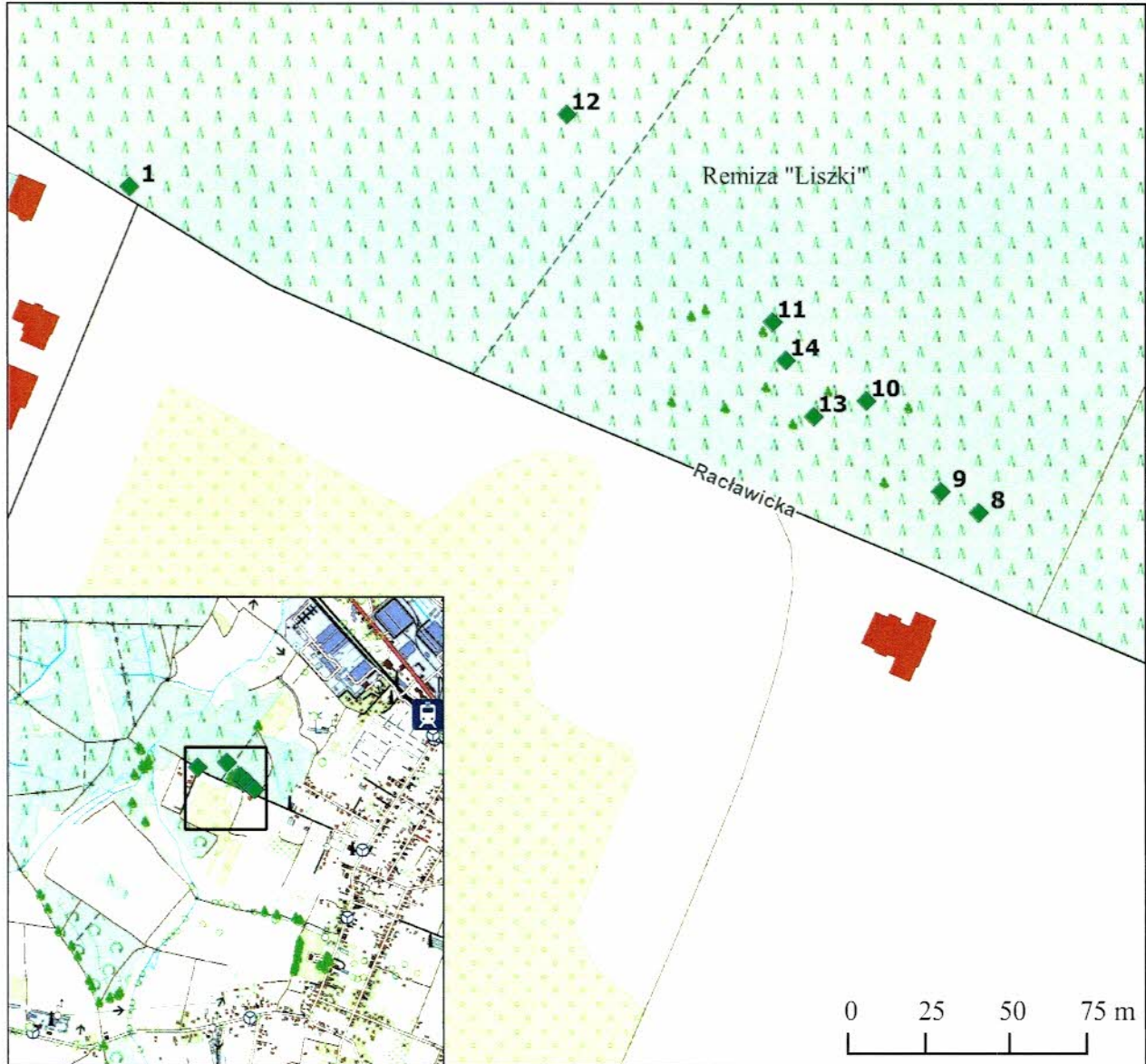
57	drzewo	dąb szypulkowy <i>Quercus robur</i>	25	307	N 50°27'54,2" E 18°46'41,9"	na SE skraju remizy „Dąbrowa”, 50 m od E narożnika remizy obręb 0033, działka ew. nr 1,7 załącznik nr 9
58	drzewo	dąb szypulkowy <i>Quercus robur</i>	28	425	N 50°27'54,5" E 18°46'42,3"	na SE skraju remizy „Dąbrowa”, 40 m od E narożnika remizy obręb 0033, działka ew. nr 17, załącznik nr 9
59	drzewo	dąb szypulkowy <i>Quercus robur</i>	23	278	N 50°27'54,7" E 18°46'42,8"	na SE skraju remizy „Dąbrowa”, 30 m od E narożnika remizy obręb 0033, działka ew. nr 17, załącznik nr 9
60	drzewo	kasztanowiec biały <i>Aesculus hippocastanum</i>	20	340	N 50°27'52,3" E 18°47'25,1"	w parku otaczającym Pałac w Rybnej przy ul. Powstańców Warszawskich 90, po S stronie alei wjazdowej do parku obręb geod. nr 0033, działka ew. nr 237/21, załącznik nr 10
61	drzewo	dąb szypulkowy <i>Quercus robur</i>	27	308	N 50°27'52,7" E 18°47'23,4"	w parku otaczającym Pałac w Rybnej przy ul. Powstańców Warszawskich 90, po S stronie alei wjazdowej do parku obręb geod. nr 0033, działka ew. nr 237/21, załącznik nr 10
62	drzewo	leszczyna turecka <i>Corylus colurna</i>	26	285	N 50°26'25,8" E 18°51'23,2"	po N stronie budynku przy ul. Ogrodowej 1 obręb geod. nr 0004, działka ew. nr 1652/6, załącznik nr 11
63	drzewo	leszczyna turecka <i>Corylus colurna</i>	17	218	N 50°26'25,0" E 18°51'23,2"	przed budynkiem przy ul. Ogrodowej 1 obręb geod. nr 0004, działka ew. nr 1652/6, załącznik nr 11

Załącznik Nr 2 do uchwały Nr
 Rady Miejskiej w Tarnowskich Górach
 z dnia.....2021 r.

Obiekt poddany ochronie	Gatunek drzewa	Nazwa własna	Wymiary		Współrzędne geodezyjne zgodnie z GSO, strefa 6	Położenie ulica nr obrębu geod. nr działki ew. nr załącznika mapowego przedstawiającego położenie pomnika przyrody
			Wysokość w m	Obwód pnia mierzony na wys. 1,30 m w cm		
grupa drzew	lipa drobnolistna (<i>Tilia cordata</i>)	Park Kunski	25	350	N 50° 25' 37.1" E 18° 51' 36.3"	w rejonie ul. Parkowej, drzewa rosna wokół pamiętkowej haldy szybowej, obręb geod. nr 0004, działka ew. nr 2501/305, załącznik nr 12
	lipa drobnolistna (<i>Tilia cordata</i>)		32	369	N 50° 25' 36.5" E 18° 51' 35.3"	
	lipa drobnolistna (<i>Tilia cordata</i>)		27	333	N 50° 25' 36.1" E 18° 51' 35.5"	
	lipa drobnolistna (<i>Tilia cordata</i>)		21	223	N 50° 25' 35.7" E 18° 51' 35.6"	
	lipa drobnolistna (<i>Tilia cordata</i>)		25	351	N 50° 25' 35.6" E 18° 51' 35.8"	
	lipa drobnolistna (<i>Tilia cordata</i>)		25	439	N 50° 25' 35.7" E 18° 51' 37.4"	
	lipa drobnolistna (<i>Tilia cordata</i>)		27	448	N 50° 25' 36.7" E 18° 51' 37.3"	
	lipa drobnolistna (<i>Tilia cordata</i>)		26	340	N 50° 25' 36.3" E 18° 51' 34.8"	



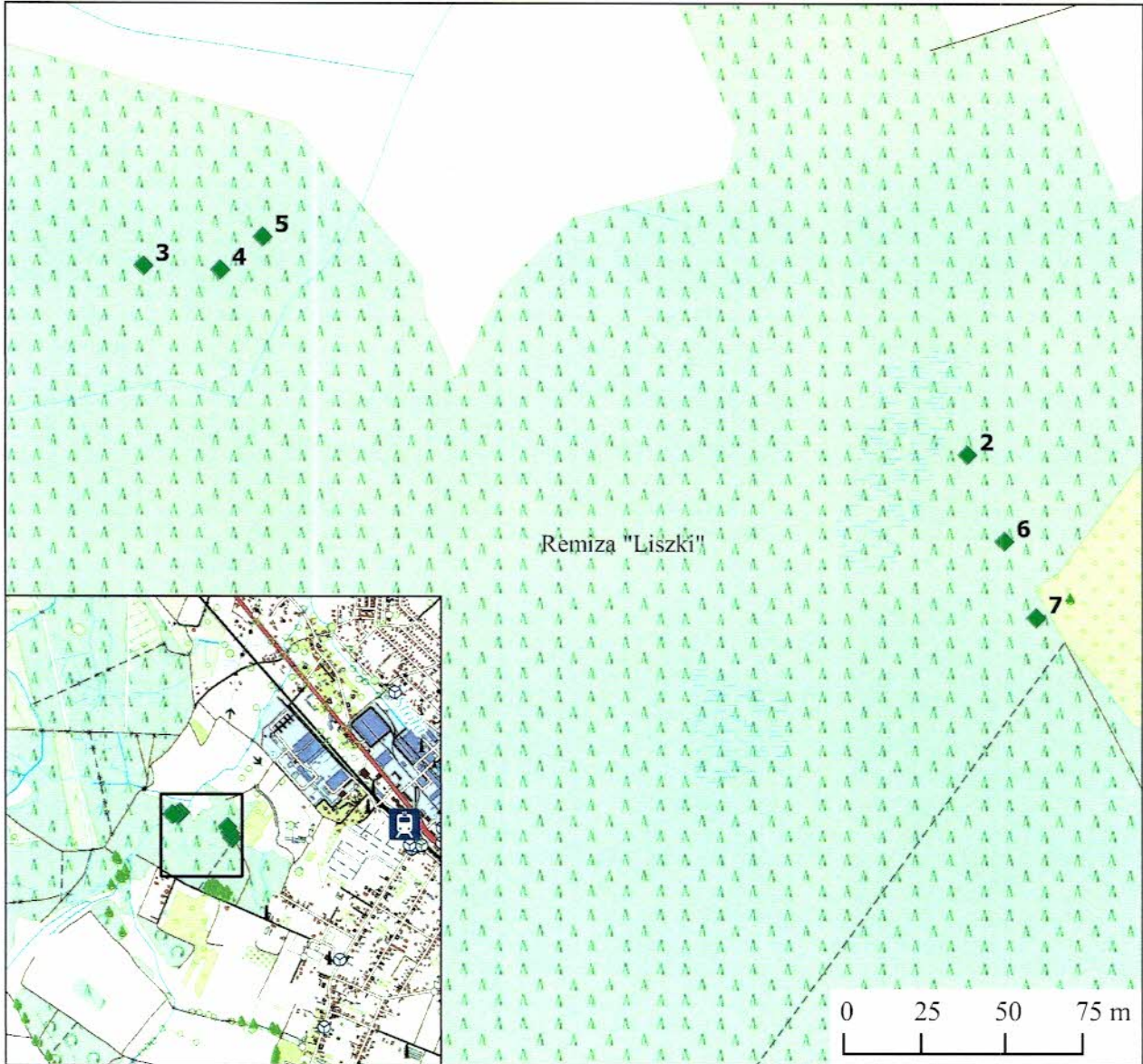
**Położenie pomników przyrody
na terenie remizy "Liszki" w rejonie ul. Raclawickiej w Rybnej**



◆ 1, 8-14 dęby szypułkowe



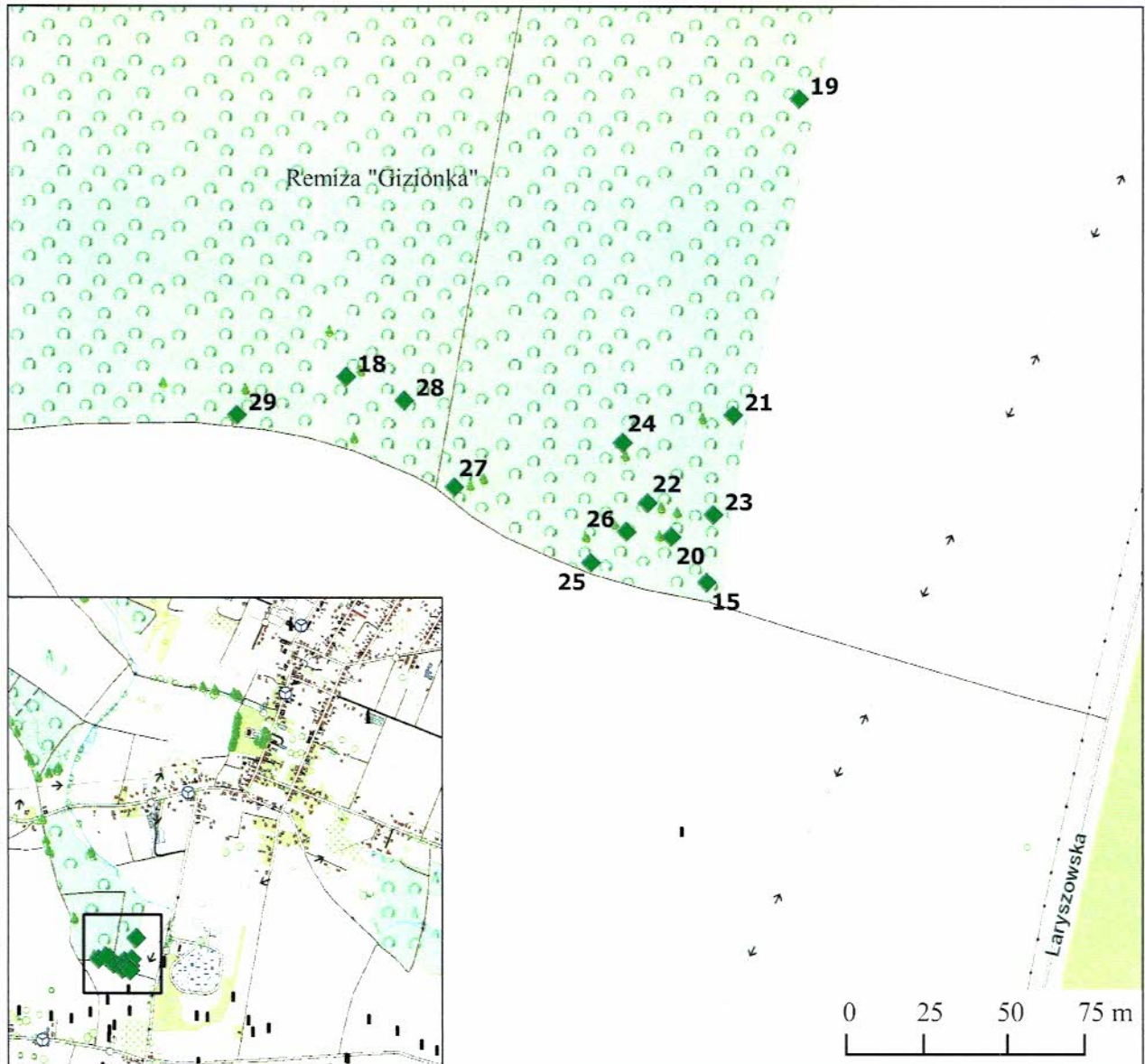
Położenie pomników przyrody na terenie remizy "Liszki" w Rybnej



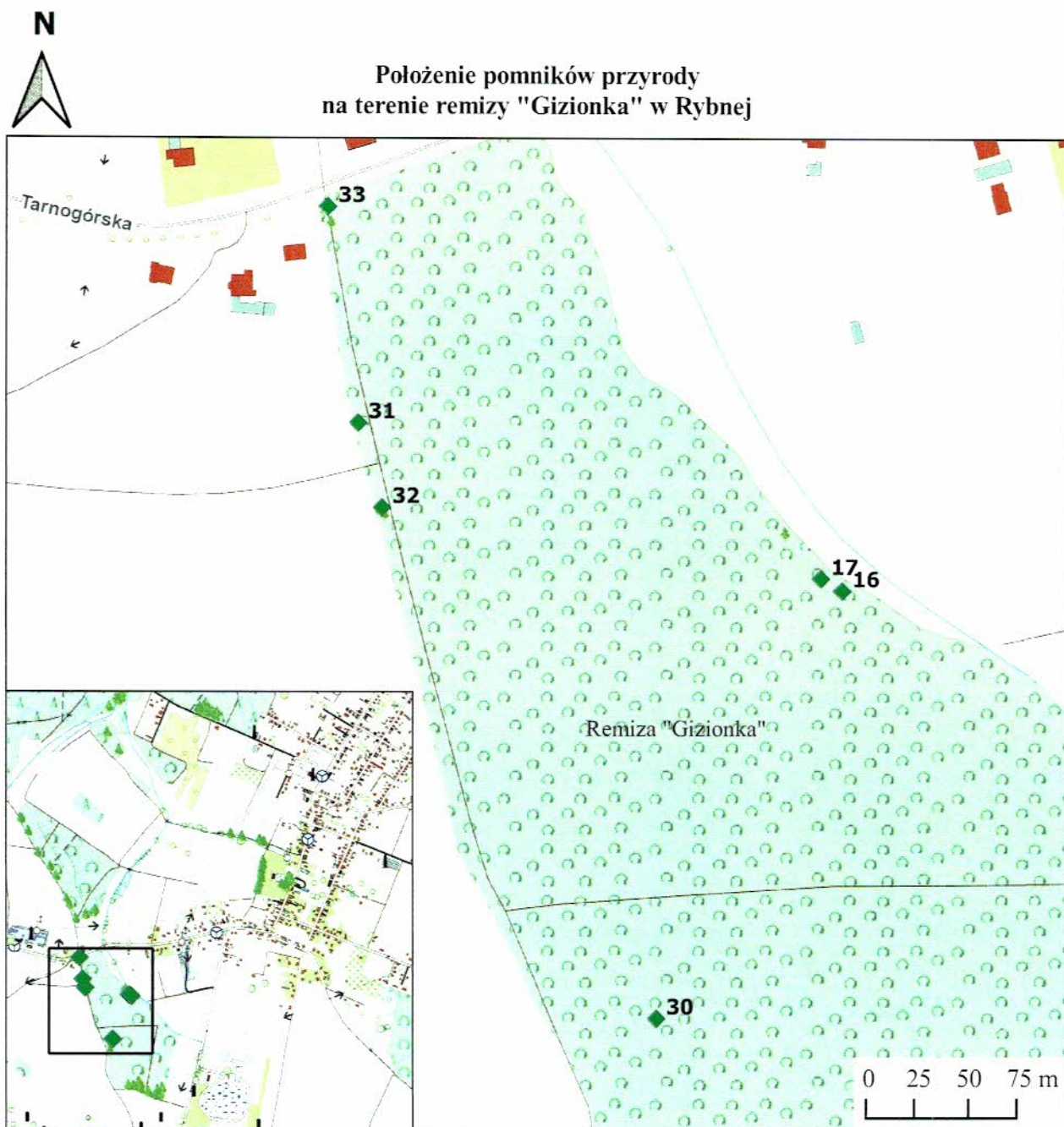
◆ 2-7 dęby szypułkowe



Położenie pomników przyrody na terenie remizy "Gizionka" w Rybnej



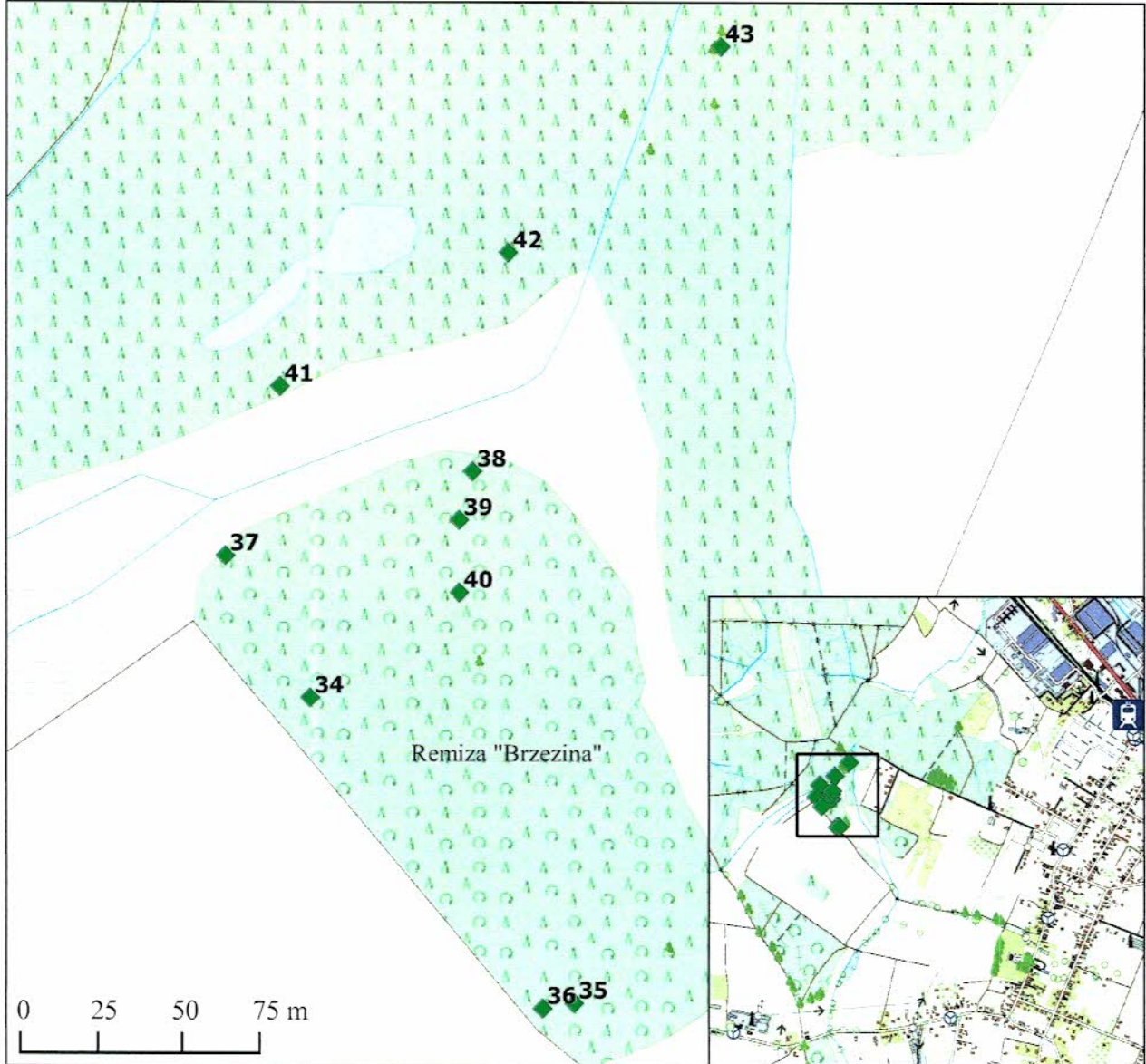
- ◆ 15 olsza czarna
- ◆ 18-29 dęby szypułkowe



◆ 16-17, 30-33 dęby szypułkowe



**Położenie pomników przyrody
na terenie oraz w rejonie remizy "Brzezina" w Rybnej**



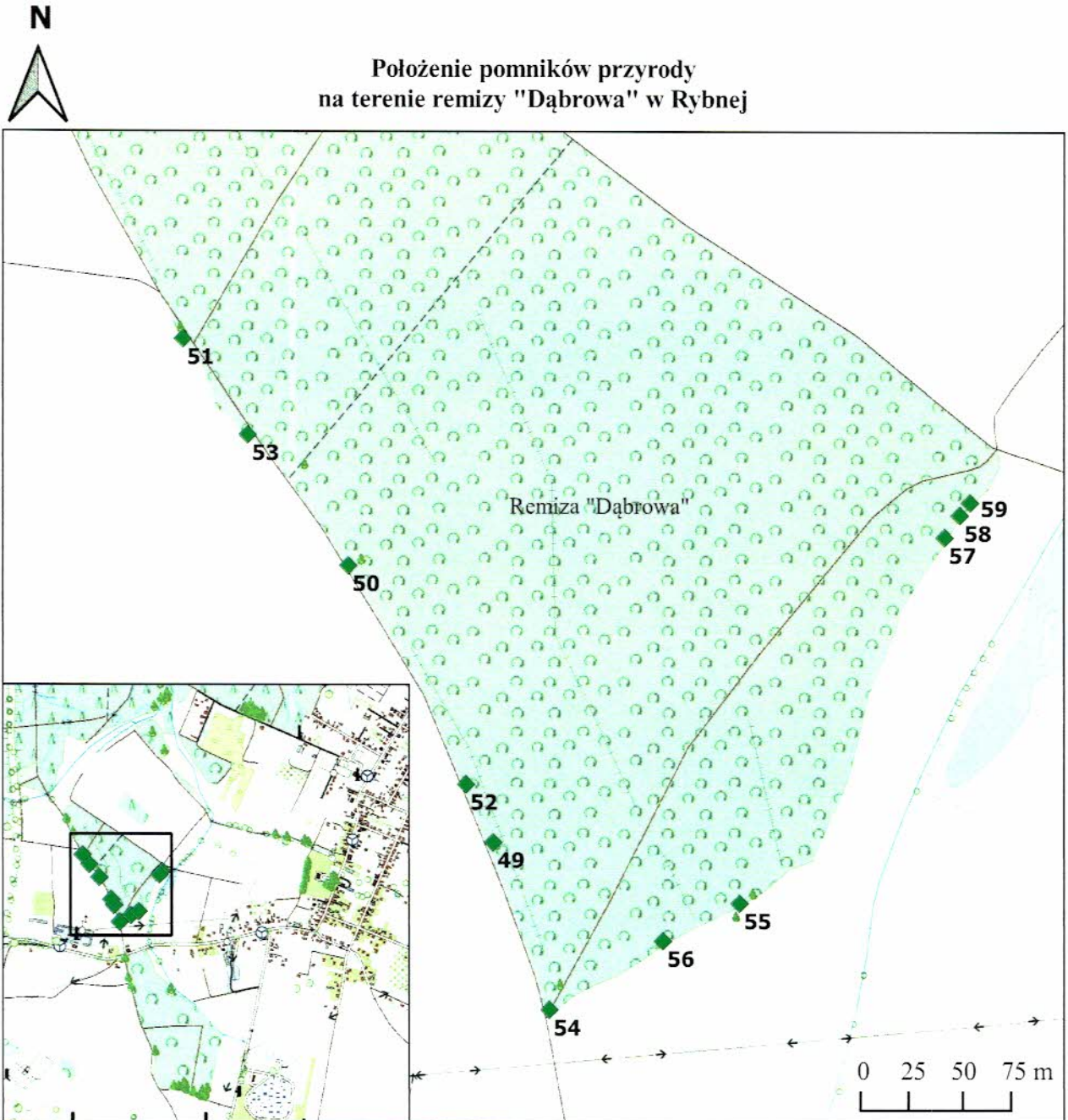
◆ 34-43 dęby szypułkowe



Położenie pomników przyrody przy drodze za Pałacem w Rybnej



◆ 44-48 jesiony wyniosłe



◆ 49-59 dęby szypułkowe



**Położenie pomników przyrody
w parku otaczającym Pałac w Rybnej przy ul. Powstańców Warszawskich 90**



- ◆ 60 kasztanowiec biały
- ◆ 61 dąb szypułkowy



Położenie pomników przyrody przy ul. Ogrodowej 1 w dzielnicy Centrum



◆ 62-63 leszczyny tureckie



Położenie pomnika przyrody "Park Kunszt" w rejonie ul. Parkowej



◆ 1-8 lipy drobnolistne (grupa drzew)

Uzasadnienie

Zgodnie z art. 44 ust. 1 ustawy z dnia 16 kwietnia 2004 r. o ochronie przyrody (t.j. Dz. U. z 2021 r. poz. 1098) ustanowienie pomnika przyrody, stanowiska dokumentacyjnego, użytku ekologicznego lub zespołu przyrodniczo-krajobrazowego następuje w drodze uchwały rady gminy.

Niniejszą uchwałą dokonuje się aktualizacji ogólnych informacji dotyczących poszczególnych pomników przyrody (wymiary, opis tekstowy położenia, wskazanie współrzędnych geodezyjnych położenia, sprawującego nadzór nad pomnikiem przyrody), zgodnie z § 2 ust. 1 Rozporządzenia Ministra Środowiska z dnia 11 września 2012 r. w sprawie centralnego rejestru form ochrony przyrody (Dz. U. z 2012 r. poz. 1080).

Uchwała aktualizuje również zakazy w stosunku do pomników przyrody, zgodnie z art. 45 ust. 1 ustawy z dnia 16 kwietnia 2004 r. o ochronie przyrody.

Drzewa wymienione w projekcie uchwały w § 1 zostały objęte ochroną jako pomniki przyrody na podstawie Uchwały Nr XXII/207/2000 Rady Miejskiej w Tarnowskich Górach z dnia 15 marca 2000 r. w sprawie: wprowadzenia ochrony indywidualnej w drodze uznania za pomniki przyrody pojedynczych tworów przyrody ożywionej na terenie miasta Tarnowskie Góry, a nadzór nad nimi powierzono ówczesnemu Zarządowi Miasta.

Uchwała z 2000 r. obejmowała ochroną 73 sztuki drzew. Uchwała ta następnie została zmieniona niżej wymienionymi uchwałami znoszącymi ochronę w stosunku do 10 sztuk nw. drzew pomnikowych:

Nr aktu prawnego	Zniesienie ochrony drzew / gatunek drzewa, jego obwód, lokalizacja
Uchwała Nr LXVI/580/2006 Rady Miejskiej w Tarnowskich Górach z dnia 04 października 2006 r. (Dz. Urz. Woj. Śląsk. Nr 136 z 4 października 2006 r. poz. 3864)	1) dąb szypułkowy o obw. 295 cm na terenie remizy „Liszki”, położony 20 m na N od ul. Raclawickiej 2) dąb szypułkowy o obw. 340 cm na terenie remizy „Liszki”, położony 25 m na N od ul. Raclawickiej
Uchwała Nr LV/657/2010 Rady Miejskiej w Tarnowskich Górach z dnia 28 kwietnia 2010 r. (Dz. Urz. Woj. Śląsk. Nr 100 z 4 czerwca 2010 r. poz. 1627)	leszczyna turecka o obw. 141 cm w otoczeniu budynku posesji przy ul. Ogrodowej 1
Uchwała Nr LII/540/2018 Rady Miejskiej w Tarnowskich Górach z dnia 25 kwietnia 2018 r. (Dz. Urz. Woj. Śląsk. z 8 maja 2018 r. poz. 3078)	1) dąb szypułkowy forma stożkowa o obw. 150cm, przy wjeździe do Pałacu w Rybnej 2) dąb szypułkowy forma stożkowa o obw. 268 cm (pomiar na 0,5 m), przy wjeździe do Pałacu w Rybnej 3) dąb szypułkowy forma stożkowa o obw. 227 cm, przy wjeździe do Pałacu w Rybnej 4) dąb szypułkowy forma stożkowa o obw. 216 cm, przy wjeździe do Pałacu w Rybnej 5) dąb szypułkowy forma stożkowa o obw. 222 cm, przy wjeździe do Pałacu w Rybnej 6) dąb szypułkowy forma stożkowa o obw. 207 cm, przy wjeździe do Pałacu w Rybnej
Uchwała Nr XI/118/2019 Rady Miejskiej w Tarnowskich Górach z dnia 26 czerwca 2019 r. (Dz. Urz. Woj. Śląsk. z 5 lipca 2019 r. poz. 5037)	dąb szypułkowy o obw. 250 cm na terenie remizy „Liszki”, położony 20 m na N od ul. Raclawickiej

W 2010 r. Uchwała Nr LV/657/2010 Rady Miejskiej w Tarnowskich Górach z dnia 28 kwietnia 2010 r. w sprawie zmiany Uchwały Nr XXII/207/2000 Rady Miejskiej w Tarnowskich Górach z dnia 15 marca 2000 r. zmieniła treść załącznika do Uchwały XXII/207/2000 Rady Miejskiej w Tarnowskich Górach z dnia 15 marca 2000 r. w stosunku do 3 drzew gatunku leszczyna turecka zlokalizowanych przy ul. Ogrodowej, w zakresie ich położenia.

Drzewa wymienione w projekcie uchwały w § 2 zostały objęte ochroną jako pomniki przyrody na podstawie Uchwały Nr XXXIV/302/2004 Rady Miejskiej w Tarnowskich Górach z dnia 2 grudnia 2004 r. w sprawie

uznania za pomniki przyrody skupiska tworów przyrody żywej na terenie miasta Tarnowskie Góry, a nadzór nad nimi powierzono Burmistrzowi Miasta.

Uchwała obejmowała ochroną pomnik przyrody o nazwie „Park Kunszt” stanowiący skupisko 10 sztuk drzew gatunku lipa drobnolistna rosnących na działce o numerze 2501/305, obręb geodezyjny 0004. Uchwała ta została zmieniona niżej wymienioną uchwałą znoszącą ochronę dwóch drzew pomnikowych:

Nr aktu prawnego	Zniesienie ochrony drzew / gatunek drzewa, jego obwód, lokalizacja
Uchwała XLVI/480/2017 Rady Miejskiej w Tarnowskich Górach z dnia 29 listopada 2017 r. w sprawie zniesienia ochrony prawnej drzew uznanych za pomnik przyrody (Dz. Urz. Woj. Woj. Śląsk, z 2017 r. poz. 6760)	Nr 2, lipa drobnolistna o obw. 347 cm, na terenie „Parku Kunszt”
	Nr 8, lipa drobnolistna o obw. 305 cm, na terenie „Parku Kunszt”

W centralnym rejestrze form ochrony przyrody (CRFOP) prowadzonym przez Generalnego Dyrektora Ochrony Środowiska została wpisana grupa drzew składająca się z 8 drzew z gatunku lipa drobnolistna (*Tilia cordata*) stanowiąca pomnik przyrody „Park Kunszt” znajdujący się na terenie działki ewidencyjnej o numerze 2501/305. W związku z powyższym koniecznym stało się uregulowanie stanu prawnego grupy 8 drzew tworzących „Park Kunszt”, aby był zgodny z zapisami w CRFOP (1028/1-8).

Projekt niniejszej uchwały, zgodnie z art. 44 ust. 3a ustawy z dnia 16 kwietnia 2004 r. o ochronie przyrody podlega uzgodnieniu z Regionalnym Dyrektorem Ochrony Środowiska w Katowicach, który uzgodnił projekt postanowieniem z dnia 13.10.2021 r.

Na podstawie Zarządzenia Nr 1511/2021 Burmistrza Miasta Tarnowskie Góry z dnia 15.10.2021 r. w sprawie przeprowadzenia konsultacji projektu uchwały Rady Miejskiej w Tarnowskich Górach w sprawie pomników przyrody zlokalizowanych na terenie gminy Tarnowskie Góry w dniach od 19.10.2021 r. do 25.10.2021 r. przeprowadzono konsultacje z organizacjami pozarządowymi oraz innymi podmiotami prowadzącymi działalność pożytku publicznego, które nie wniosły uwag do projektu uchwały.

Z-ca Naczelnika
Wydziału Ochrony Środowiska

Jolanta Flak

Główny Specjalista

Danuta Bąk