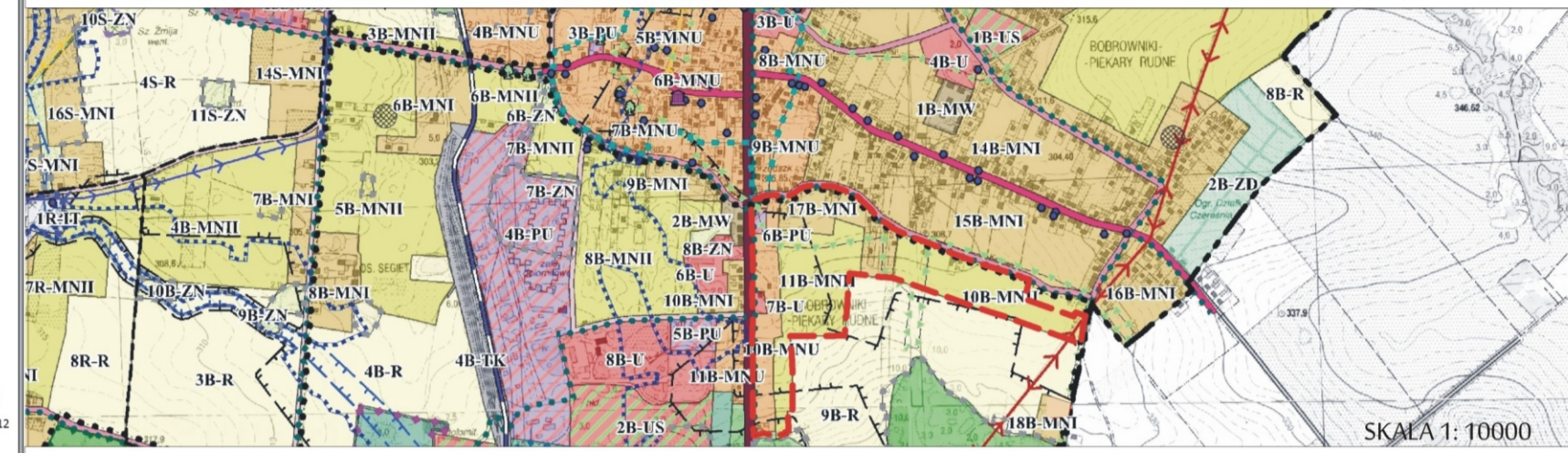


WYRYS ZE STUDIUM UWARUNKOWAŃ I KIERUNKÓW ZAGOSPODAROWANIA PRZESTRZENNEGO NA OBSZARZE CAŁEJ GMINY TARNOWSKIE GÓRY
UCHWAŁA NR LXII/619/2014 RADY MIEJSKIEJ W TARNOWSKICH GÓRACH Z DNIA 24 WRZEŚNIA 2014 R.

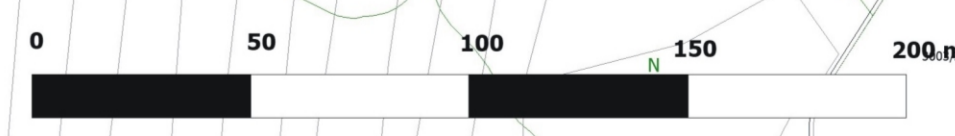
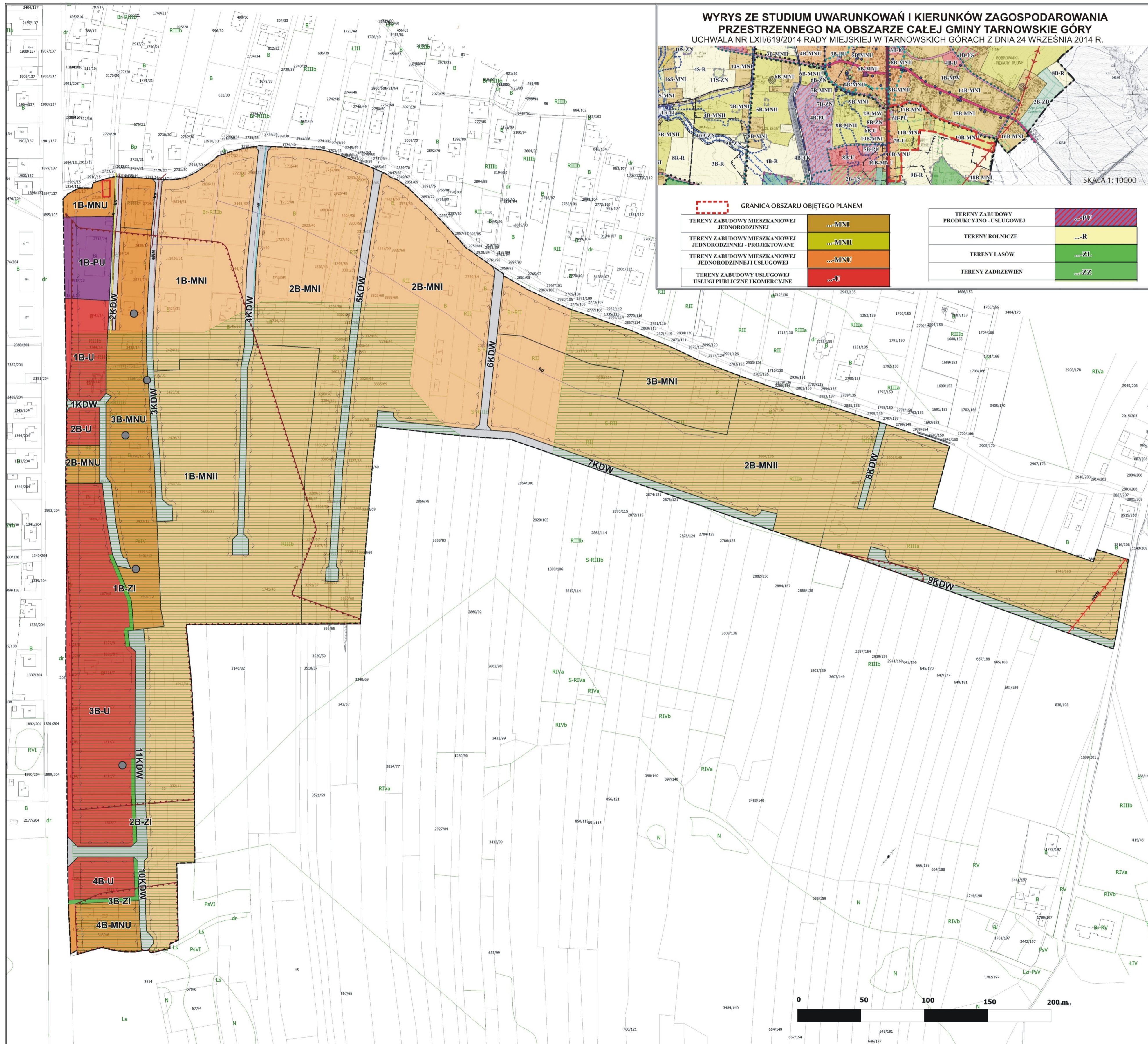


SKALA 1:10000

GRANICA OBSZARU OBJĘTEGO PLANEM

TERENY ZABUDOWY MIESZKANIOWEJ JEDNORODZINNEJ	1B-MNI
TERENY ZABUDOWY MIESZKANIOWEJ JEDNORODZINNEJ - PROJEKTOWANE	1B-MNII
TERENY ZABUDOWY MIESZKANIOWEJ JEDNORODZINNEJ I USŁUGOWEJ	1B-MNU
TERENY ZABUDOWY USŁUGOWEJ I KOMERCYJNE	1B-PU

TERENY ZABUDOWY PRODUKCYJNO-USŁUGOWEJ	1B-PU
TERENY ROLNICZE	1B-R
TERENY LASÓW	1B-ZI
TERENY ZADRZEWIŃ	1B-Z



MIEJSCOWY PLAN ZAGOSPODAROWANIA PRZESTRZENNEGO W DZIELNICY BOBROWNIKI ŚLĄSKIE - PIEKARY RUDNE W TARNOWSKICH GÓRACH W REJONIE ULIC J.KOROLA, KRUCZEJ I GRUNWALDZKIEJ
ZAŁĄCZNIK NR 1 DO UCHWAŁY NR.....
RADY MIEJSKIEJ W TARNOWSKICH GÓRACH
Z DNIA.....

LEGENDA

SKALA 1: 1000

OZNACZENIA RYSUNKU PLANU

- GRANICA OBSZARU OBJĘTEGO PLANEM
- LINIE ROZGRANICZAJĄCE TERENY O RÓŻNYM PRZEZNACZENIU LUB RÓŻNYCH ZASADACH ZAGOSPODAROWANIA
- NIEPRZEKRACZALNE LINIE ZABUDOWY
- od 1B-MNI do 3B-MNI, 1B-MNII, 2B-MNII TERENY ZABUDOWY MIESZKANIOWEJ JEDNORODZINNEJ
- od 1B-MNU do 4B-MNU TERENY ZABUDOWY MIESZKANIOWO-USŁUGOWEJ
- od 1B-U do 4B-U TERENY ZABUDOWY USŁUGOWEJ
- 1B-PU TEREN ZABUDOWY PRODUKCYJNO-USŁUGOWEJ
- od 1B-ZI do 3B-ZI TERENY ZIELENI IZOLACYJNEJ
- od 1KDW do 11KDW TERENY DRÓG WEWNĘTRZNYCH
- OBSZAR OCHRONY SIEDLISK SIECI NATURA 2000 „PODZIEMIA TARNOGÓRSKO-BYTOMSKIE”
- GRANICA OBSZARÓW HISTORYCZNEJ EKSPLOATACJI GÓRNICZEJ ZWIĄZANEJ Z WYSTĘPOWANIEM RUD ŻELAZIAKA BRUNATNEGO, RUD GALENY ORAZ RUD GALMANU
- GRANICA PASA TECHNOLOGICZNEGO OD LINII ELEKTROENERGETYCZNEJ WYSOKIEGO NAPIĘCIA 110 KV
- OBIEKT UJĘTY W GMINNEJ EWIDENCJI ZABYTKÓW OBJĘTY OCHRONĄ NA PODSTAWIE ZAPISÓW PLANU

OBSZAR OBJĘTY PLANEM ZNAJDUJE SIĘ W OBRĘBIE:

- a) GŁÓWNEGO ZBIORNIKA WÓD PODZIEMNYCH NR 330 GLIWICE ORAZ PROJEKTOWANEGO OBSZARU OCHRONNEGO TEGO ZBIORNIKA,
- b) PROJEKTOWANEJ STREFY OCHRONY POŚREDNIEJ UJĘCIA WODY (STUDNIA S-2) PRZY UL. BŁACHÓWKA W BYTOMIU;
- c) STREFY OCHRONNEJ TERENU ZAMKNIĘTEGO, POŁOŻONEGO W GRANICACH MIASTA RADZIONKOWA

OZNACZENIA ELEMENTÓW INFORMACYJNYCH

- ORIENTACYJNA LOKALIZACJA SZYBÓW HISTORYCZNEJ EKSPLOATACJI GÓRNICZEJ
- eWW LINIA ELEKTROENERGETYCZNA WYSOKIEGO NAPIĘCIA 110 KV
- eNN LINIA ELEKTROENERGETYCZNA NISKIEGO NAPIĘCIA
- g SIEĆ GAZOWA ŚREDNIEGO CIŚNIENIA WRAZ ZE STREFĄ KONTROLOWANĄ
- ks SIEĆ KANALIZACJI SANITARNEJ
- kd SIEĆ KANALIZACJI DESZCZOWEJ
- w SIEĆ WODOCIĄGOWA